



Paris 6ème - Sèvres Babylone - Jardin du Luxembourg
Location Vide - 5 pièces - 182 m² loi Carrez
Double réception - 3 chambres
Immeuble de grand standing - Ascenseur

Réf. : R182

Surface :

182 m² loi Carrez
+ Cave au 2ème sous-sol

Conditions de location :

Durée du bail : 2 ans (renouvelable 2 fois)
Loyer hors charges : 6.102 €/mois
Charges : 600 €/mois (récupérables comprenant le chauffage central CPCU)
TOTAL LOYER : **6.702 €/mois charges comprises**
Dépôt de garantie : 1 mois de loyer hors charges
Honoraire de négociation : 5.491,80 € TTC
Disponibilité : immédiate

Performance énergétique : D (220,7)

Situation :

Emplacement de 1er ordre - Sèvres-Babylone / Jardin du Luxembourg

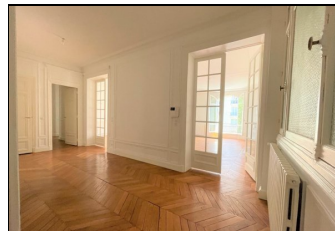
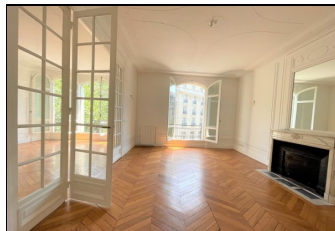
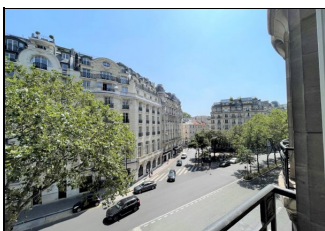
Description :

Boulevard Raspail, au 3 étage d'un immeuble de grand standing (1912) entièrement rénové avec ascenseur (+ ascenseur de service) - Parties communes sécurisées : Gardien - Digicode - Visiophone.

Location d'un Appartement vide composé de 5 pièces principales : Entrée, dégagement, séjour (28 m²), salle à manger (28,4 m²), cuisine, office, dégagement avec dressing, chambre avec salle d'eau, chambre avec salle de bains, chambre avec cabinet de toilette/wc, wc séparé.

Appartement repeint, en très bon état général : Moulures, parquets, cheminées - Parquets points de Hongrie dans les pièces de réception, cuisine aménagée, placards, pièces d'eaux modernes - Volets extérieurs aux fenêtres - Expositions Est en façade et Ouest sur cour - Chauffage central CPCU -

[Voir le site](#)



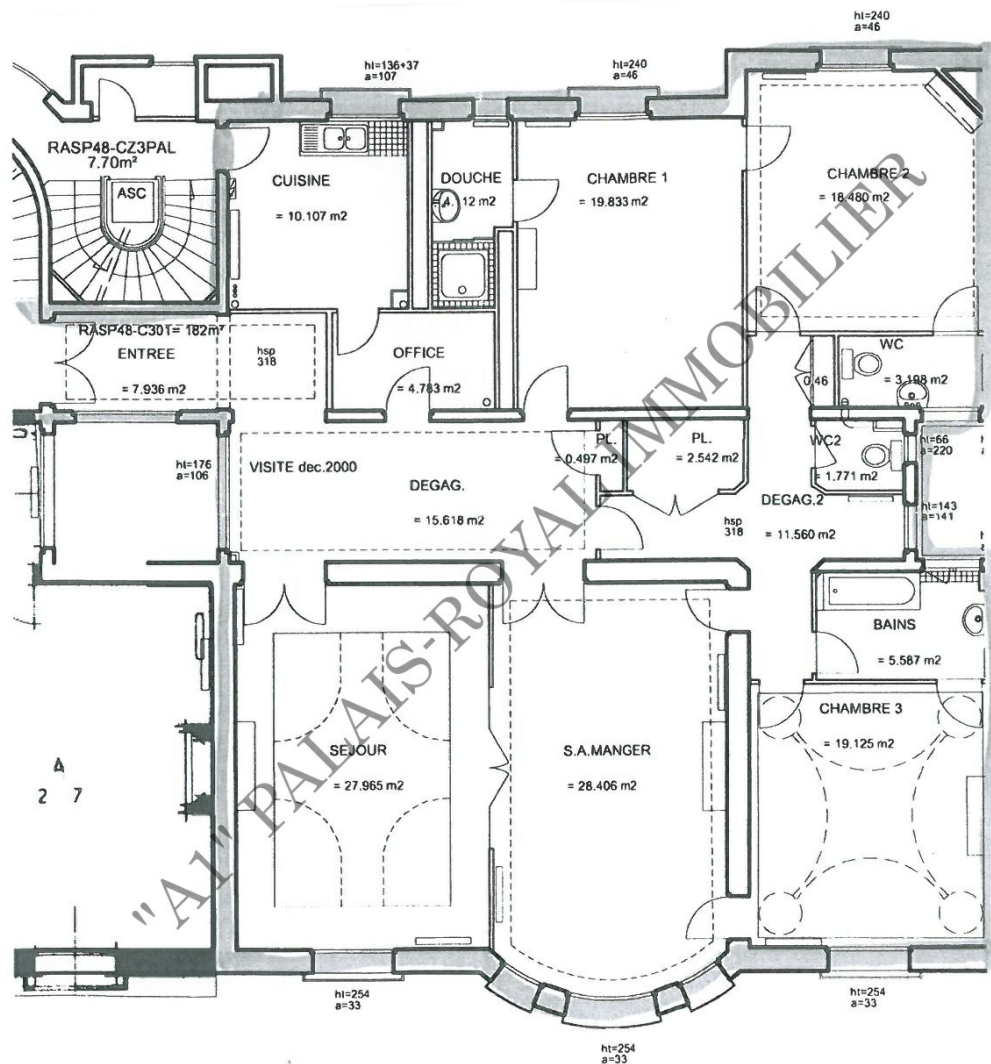
« A1 » PALAIS ROYAL IMMOBILIER

38, rue de Richelieu

75001 PARIS

Tél. 01.42.615.615 - Fax. 01 42.614.614

www.palaisroyalimmobilier.com



Boulevard Raspail



Document non contractuel

CATHERINE DUPEYRAT - Carte Professionnelle N° CPI 7501 2016 000 004 464 - S.A.R.L. au capital de 7.622,45 Euros.
RCS PARIS B 424 976 777 - Syndicat : UNIS 60, rue Saint-Lazare 75009 PARIS - Garant : AGF 87, rue de Richelieu 75002 PARIS