

**Paris 1er - Musée du Louvre / Place des Victoires
Immeuble récent 1970 - 6ème étage avec ascenseur
Grand Studio - 30,07 m² LC - Exposition Ouest - Calme
Travaux de rénovation à prévoir**

Réf. : 17CPC30

Surface :

30,07 m² Loi Carrez

Conditions de vente :

Prix de vente : **Prix HONORAIRES INCLUS : 410.000 €**

Honoraires charges acquéreur 5,27%

Prix HONORAIRES EXCLUS : 389.500 €

Charges : 1.387,64 € /an (provision 2021)

Taxes foncières : 637 € (année 2020)

Performance énergétique : F (422)

Situation :

Palais-Royal / Louvre Rivoli

Description :

Situé entre la Place des Victoires et le musée du Louvre dans un immeuble récent 1965 de bon standing - Parties communes en bon état général - Immeuble sécurisé par digicode - gardiennage - 2 ascenseurs (dont 1 monte charge) -

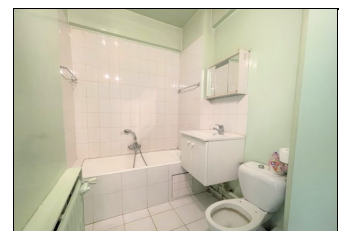
Au 6ème étage avec ascenseur, un Studio composé de : entrée avec placard, salle de bains avec water-closet, salon (19,35 m²), coin cuisine.

Ce studio se situe dans un secteur très recherché à quelques mètres des lieux culturels ainsi que du jardin du Palais-Royal - Il offre une vue dégagée sur ciel et Banque de France avec 2 larges fenêtres exposées à l'Ouest - Bon plan - Hauteur sous plafond : 2,80m - Prévoir des travaux de rénovation -

Le chauffage est distribué collectivement par l'immeuble (radiateurs).

Bien soumis aux statuts de la copropriété (1/162 lots)- 2 procédures en cours -

[Voir le site](#)



« A1 » PALAIS ROYAL IMMOBILIER

38, rue de Richelieu
75001 PARIS

Tél. 01.42.615.615 - Fax. 01 42.614.614

www.palaisroyalimmobilier.com



----- 6ème étage -----

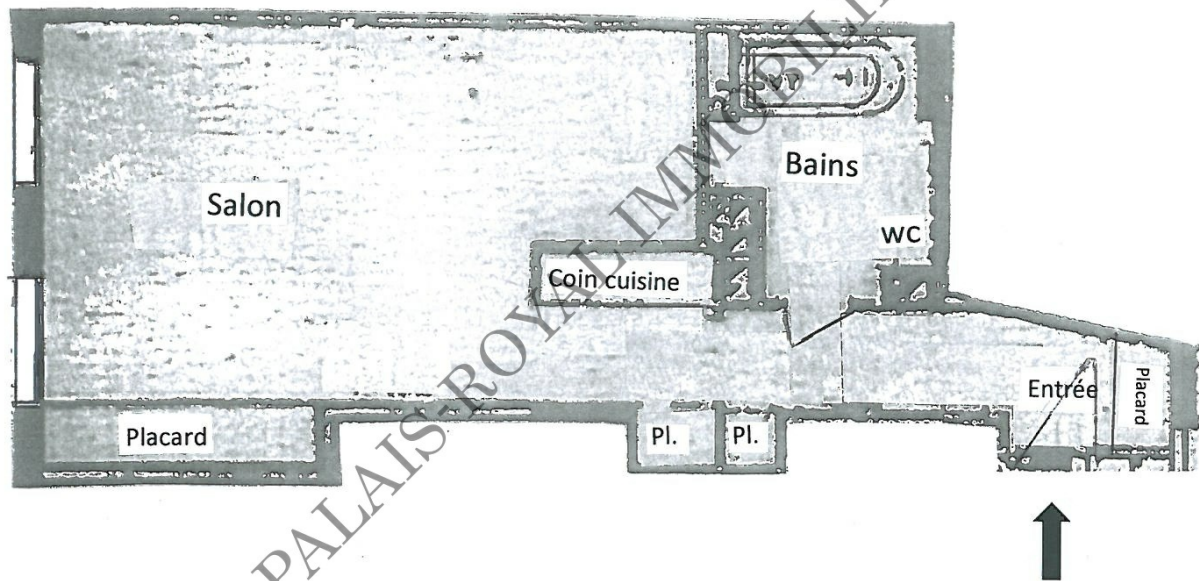


Tableau récapitulatif des surfaces de chaque pièce au sens Loi Carrez :

Parties de l'immeuble bâtis visitées	Superficie privative au sens Carrez	Superficie habitable	Surface au sol
6ème étage - Entrée	4,02	4,02	4,02
6ème étage - Salle de bain	4,00	4,00	4,00
6ème étage - Cuisine	2,70	2,70	2,70
6ème étage - Salon	19,35	19,35	19,35
TOTAL	30,07	30,07	30,07

Document non contractuel

CATHERINE DUPEYRAT - Carte Professionnelle N° CPI 7501 2016 000 004 464 - S.A.R.L. au capital de 7.622,45 Euros.
RCS PARIS B 424 976 777 - Syndicat : UNIS 60, rue Saint-Lazare 75009 PARIS – Garant : AGF 87, rue de Richelieu 75002 PARIS