

Paris 2ème - Square Louvois
Immeuble ancien XVIIIème siècle
Charmant 2 pièces - 53,3 m² - 5ème étage - Ascenseur
5 fenêtres sur rue - Exposition Est - Calme

Réf. : 8C53

Surface :

Appartement 53,30 m² (surface totale au sol 56,21 m²) + cave

Conditions de vente :

Prix de vente : **830.000 € F.A.I.**

Honoraires charge vendeur 4%TTC

Charges : 1.355 € /an (provision 2021)

Taxes foncières : 460 € (année 2020)

Performance énergétique : F (409)

Situation :

Pyramides / Quatre-Septembre / Palais-Royal / Opéra Entre la Place Vendôme et la Place des Victoires

Description :

Situé au sein d'une rue recherchée menant au Square Louvois - Immeuble en pierre datant du XVIIIème siècle (1785) - Parties communes en bon état général - Immeuble sécurisé : vidéo surveillance, digicode et interphone -

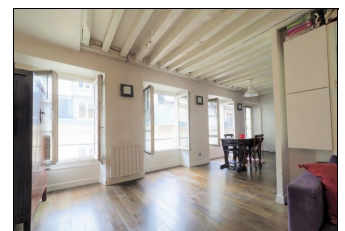
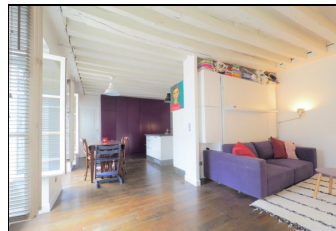
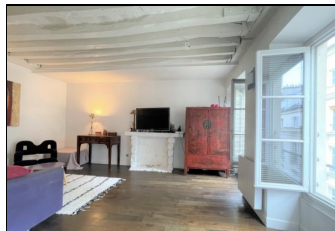
Au 5ème étage avec ascenseur, un Appartement composé de 2 pièces principales : entrée, cuisine à vivre ouverte sur salon (38 m²), chambre, salle d'eau et wc séparé.

À deux pas du Square Louvois, cet appartement de charme bénéficie de belles prestations : parquets en wengé droits, poutres et cheminée décorative. Il offre une vue sur rue avec ses 5 fenêtres en double vitrage - Exposition plein Est. Porte blindée. Il a été aménagé avec de nombreux placards ainsi qu'une cuisine avec îlot central.

Le chauffage est individuel électrique

Bien soumis aux statuts de la copropriété (1/31 lots)

[Voir le site](#)

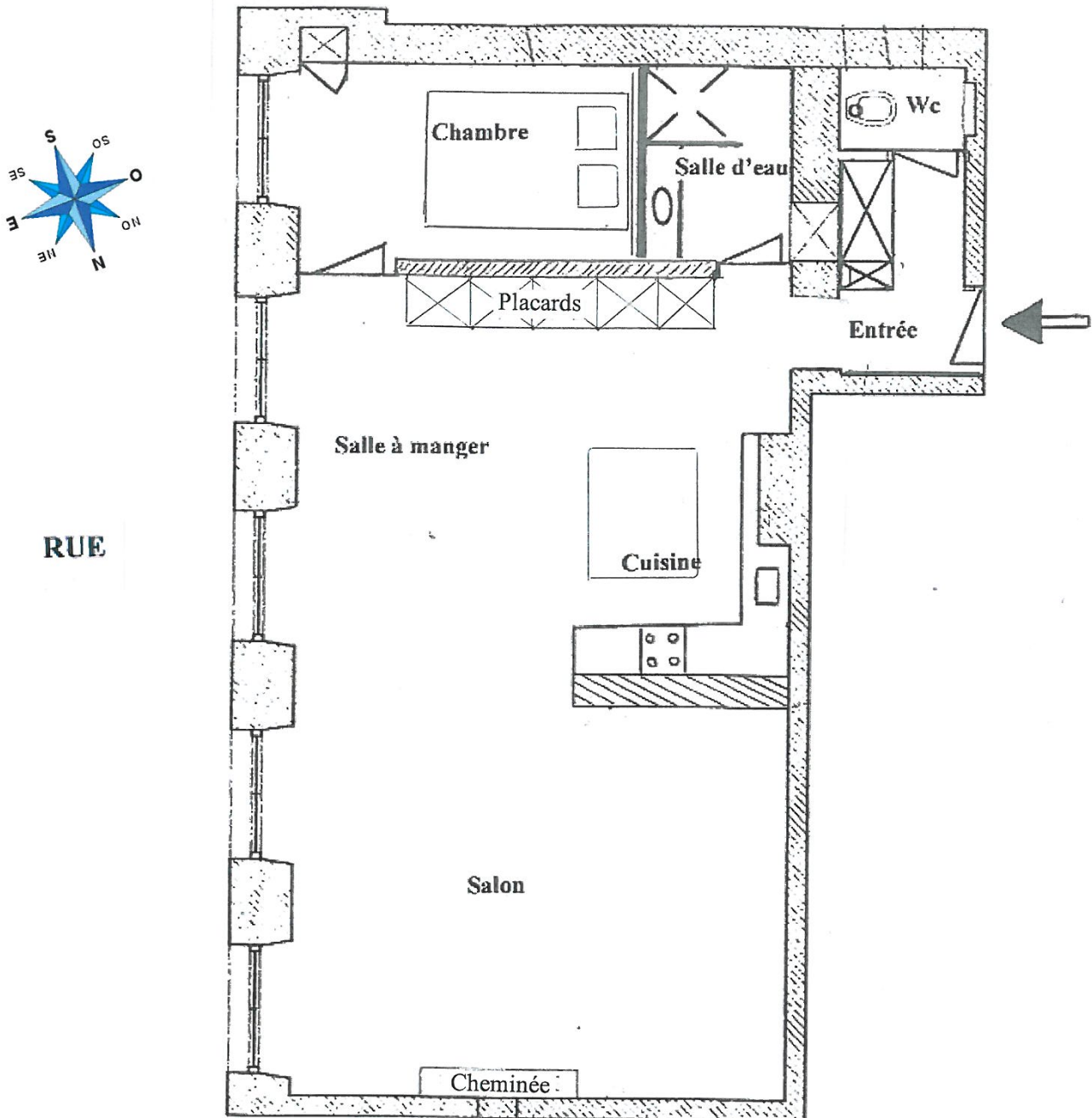


**« A1 » PALAIS ROYAL
IMMOBILIER**

38, rue de Richelieu
75001 PARIS

Tél. 01.42.615.615 - Fax. 01 42.614.614

www.palaisroyalimmobilier.com



Document non contractuel

CATHERINE DUPEYRAT - Carte Professionnelle N° CPI 7501 2016 000 004 464 - S.A.R.L. au capital de 7.622,45 Euros.
RCS PARIS B 424 976 777 - Syndicat : UNIS 60, rue Saint-Lazare 75009 PARIS - Garant : AGF 87, rue de Richelieu 75002 PARIS