



**Paris 1er - Palais-Royal / Petits-Champs**  
**Location meublée - Charmant 2 pièces**  
**4è et dernier étage**  
**Bonne distribution - Parfait état - Calme sur cour**  
**Plein Soleil - Orientation Est et Sud**  
**Immeuble XVIIIème siècle en pierre - Gardiennage**

**Réf.** : PC51

**Surface** :

**51,20 m<sup>2</sup> loi CARREZ**

**Conditions de location** :

Disponibilité : 1er juillet 2021

**Performance énergétique** : D (213)

**Situation** :

Pyramides / Quatre-Septembre / Palais-Royal-Musée du Louvre

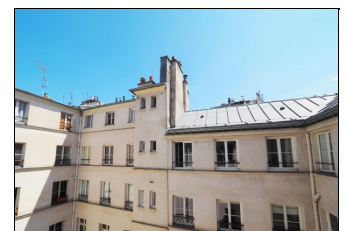
**Description** :

Au 4ème étage (sans ascenseur) d'un bel immeuble du XVIIIème siècle en pierre - Digicode - Cour pavée - Passage d'escalier - Gardien.

Location meublée d'un Appartement composé de 2 pièces principales : entrée sur séjour (2 fenêtres), cuisine américaine équipée (2 fenêtres + puits de lumière), chambre (1 fenêtre), salle d'eau avec wc (1 petite fenêtre), buanderie.

Charmant 2 pièces - Excellent état - Peintures neuves - Au dernier étage - 7 fenêtres double-vitrage - Cheminée - Parquets droits anciens en chêne - Cuisine entièrement équipée - Lit double - Combles ouverts dans la chambre - Nombreux placards et rangements - Chauffage individuel au gaz - Expositions Sud et Est.

[Voir le site](#)



# « A1 » PALAIS ROYAL IMMOBILIER

38, rue de Richelieu  
75001 PARIS

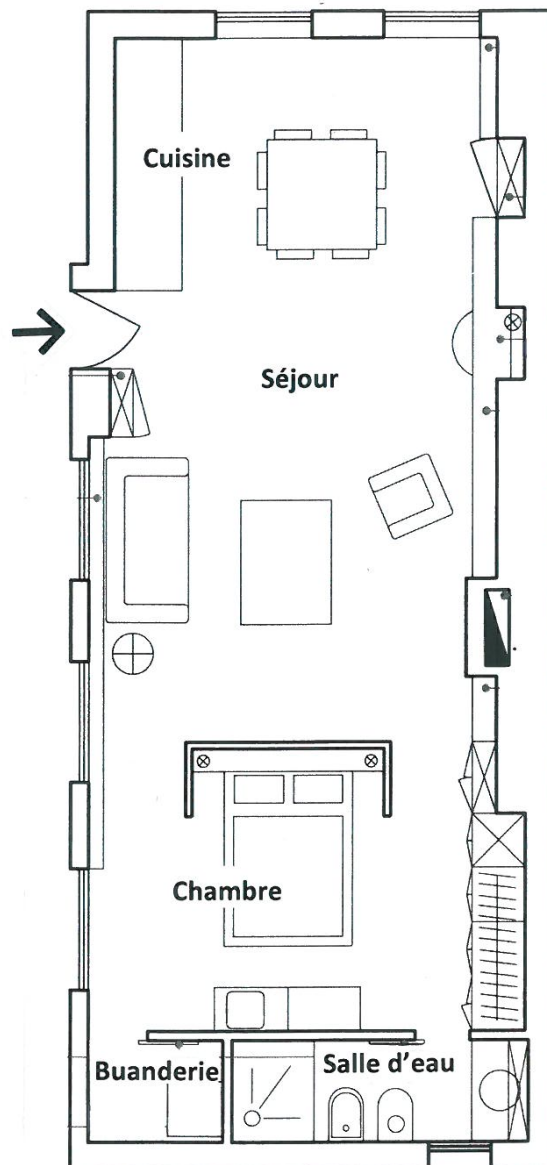
Tél. 01.42.615.615 - Fax. 01 42.614.614

[www.palaisroyalimmobilier.com](http://www.palaisroyalimmobilier.com)



## COUR

COUR PAVÉE



Document non contractuel

CATHERINE DUPEYRAT - Carte Professionnelle N° CPI 7501 2016 000 004 464 - S.A.R.L. au capital de 7.622,45 Euros.  
RCS PARIS B 424 976 777 - Syndicat : UNIS 60, rue Saint-Lazare 75009 PARIS - Garant : AGF 87, rue de Richelieu 75002 PARIS