

Paris 8ème - Élysées / Madeleine
Immeuble XIXème siècle réhabilité - Façade en Pierre
Très bel appartement 2 pièces - Parfait état
3ème étage avec ascenseur - Calme et lumineux

Réf. : 10A39

Surface :

Appartement 39,03 m² Loi Carrez
(Surface au sol 39,33 m²)

Conditions de vente :

Prix de vente : **Prix honoraires inclus : 590.000 €**
Honoraires charge vendeur (5 % TTC)
Charges : 1.430 € /an (provision 2021)
Taxes foncières : 709 € (année 2021)

Performance énergétique : E (321)

Situation :

Madeleine / Saint-Augustin

Description :

Au sein d'une rue calme et recherchée du 8ème arrondissement - À toute proximité des transports et commerces - Immeuble standing XIXème siècle - Parties communes rénovées (1998) - Digicode - Visiophone.

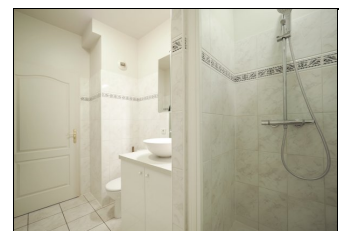
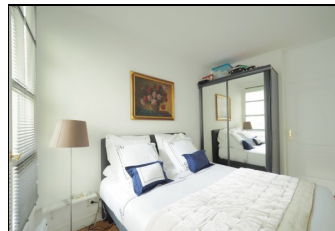
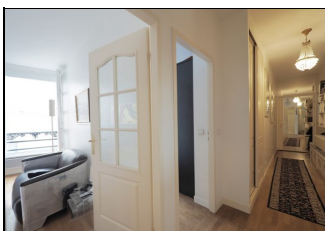
Au 3ème étage avec ascenseur, un Appartement composé de 2 pièces principales : Entrée, dégagement vers coin cuisine, séjour (1 fenêtre sur cour), chambre (1 fenêtre sur cour), salle d'eau séparée avec wc.

Bonne distribution - Surface séjour 15m² - Hauteur sous plafond: 2,75 m - Entièrement sur cour calme - Orientation Sud-ouest - Lumineux et ensoleillé.

Appartement ayant bénéficié d'un reprise globale (2021) - Prestations: Parquets droits en chêne - Grandes fenêtres bois double-vitrage - Volets électriques sur mesure - Cuisine sur mesure entièrement équipée - Nombreux placards et rangements - Porte blindée (5 points).

Bien soumis aux statuts de la copropriété (1/46 lots vendu)

[Voir le site](#)



**« A1 » PALAIS ROYAL
IMMOBILIER**

38, rue de Richelieu

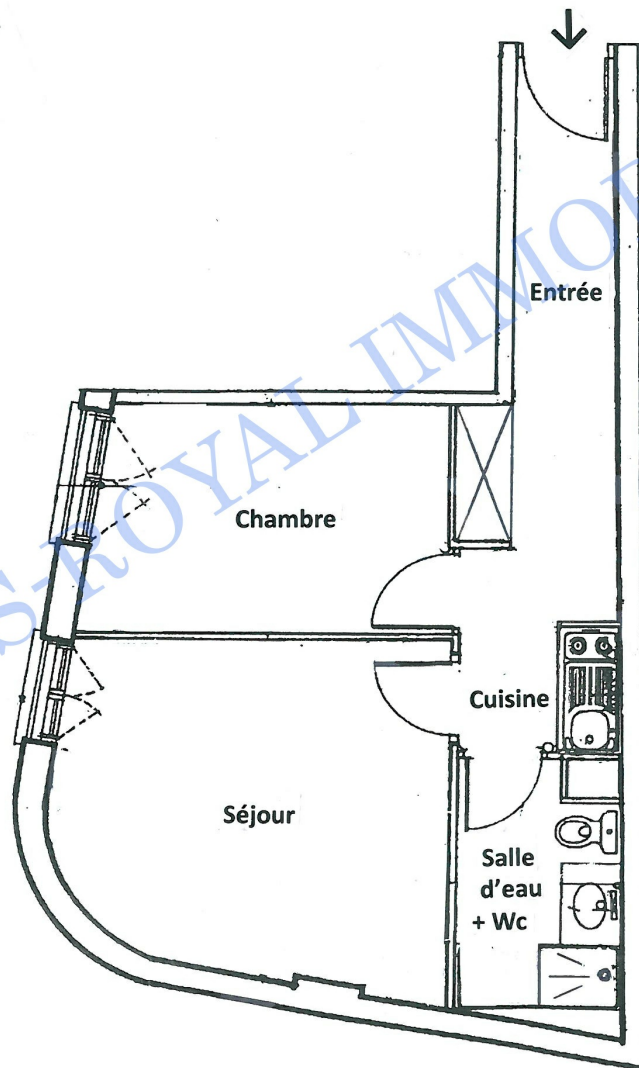
75001 PARIS

Tél. 01.42.615.615 - Fax. 01 42.614.614

www.palaisroyalimmobilier.com



COUR



Document non contractuel

CATHERINE DUPEYRAT - Carte Professionnelle N° CPI 7501 2016 000 004 464 - S.A.R.L. au capital de 7.622,45 Euros.
RCS PARIS B 424 976 777 - Syndicat : UNIS 60, rue Saint-Lazare 75009 PARIS – Garant : AGF 87, rue de Richelieu 75002 PARIS