

**Paris 1er- À deux pas de la Place des Victoires
Location vide - Grand studio avec cuisine dinatoire
4ème étage - 3 grandes fenêtres sur cour calme
Bel immeuble XVIIème siècle - Bon état général**

Réf. : H38

Surface :

38,51m² loi CARREZ

Conditions de location :

Durée du bail : Location vide - Bail de 3 ans renouvelable
Loyer hors charges : 1.224 €/mois
Charges : 56 €/mois (provision comprenant charges récupérables)
TOTAL LOYER : **1.280 €/mois charges comprises**
Dépôt de garantie : 1 mois de loyer HC
Honoraire de négociation : 577,65 € (Principal) ou 1.101,60 € (Secondaire)
Disponibilité : Immédiate

Performance énergétique : D (214)

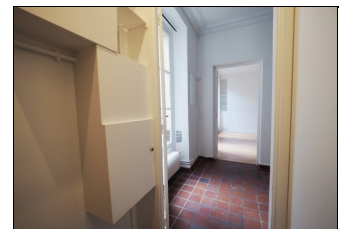
Situation :

Palais-Royal / Étienne Marcel

Description :

À deux pas des Jardins du Palais-Royal, de la place des Victoires et des commerces - Dans un immeuble de standing du XVIIème siècle - Digicode - Interphone -
Au 4ème étage sans ascenseur, un appartement composé de : entrée, salle de bains avec wc, Salle à manger / cuisine (1 fenêtre), séjour (2 fenêtres).
Appartement en bon général - Peintures entièrement refaites - Parquets stratifiés - Toilettes - Fenêtres en bois avec crémones anciennes - Hsp: 2,70m - Cuisine dinatoire - Grande pièce à vivre (24 m²).
Chauffage et eau chaude individuels au gaz - Exposition Sud-Est sur cour et ciel.

[Voir le site](#)



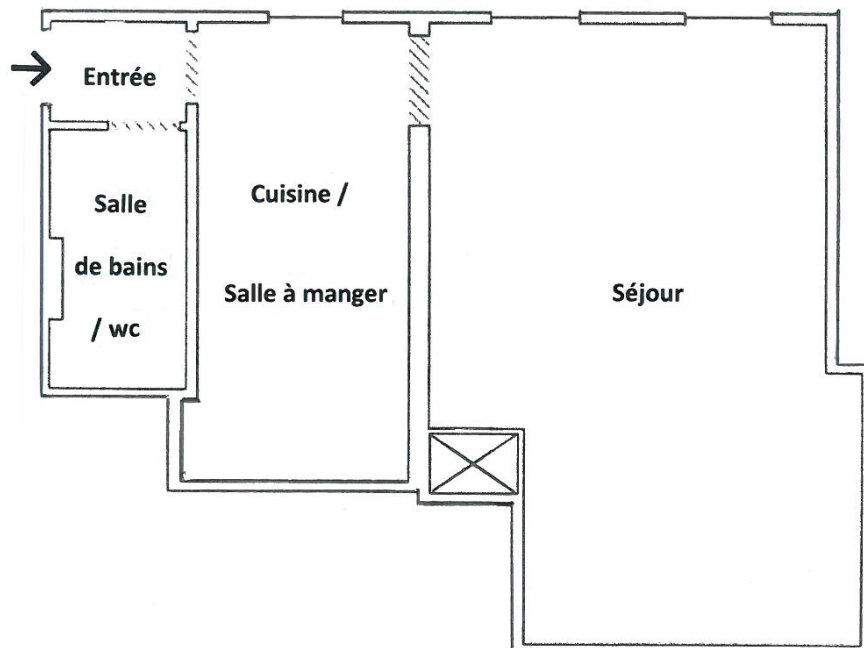
**« A1 » PALAIS ROYAL
IMMOBILIER**

38, rue de Richelieu
75001 PARIS

Tél. 01.42.615.615 - Fax. 01 42.614.614

www.palaisroyalimmobilier.com

COUR



Document non contractuel

CATHERINE DUPEYRAT - Carte Professionnelle N° CPI 7501 2016 000 004 464 - S.A.R.L. au capital de 7.622,45 Euros.
RCS PARIS B 424 976 777 - Syndicat : UNIS 60, rue Saint-Lazare 75009 PARIS – Garant : AGF 87, rue de Richelieu 75002 PARIS