

Paris 1er - Étienne-Marcel / Canopée
Location meublée - Au 5ème étage avec ascenseur
Charmant 2 pièces - Volumes ouverts
Balcon filant - Vues dégagée sur toits et ciel

Réf. : SD57

Surface :

52,44 m² Loi CARREZ + 13 m² balcons
Surface pondérée 56,77m²

Conditions de location :

Loyer hors charges : 1.902 €/mois
Charges : 108 €/mois (provision 2020)
TOTAL LOYER : 2.010 €/mois charges comprises
Dépôt de garantie : 2 mois de loyer HC
Honoraire de négociation : 851,55 € (Principal) ou 1.711,80 € (Secondaire)
Disponibilité : Immédiate

Performance énergétique : A (Vierge)

Situation :

Étienne-Marcel / Châtelet / Les Halles

Description :

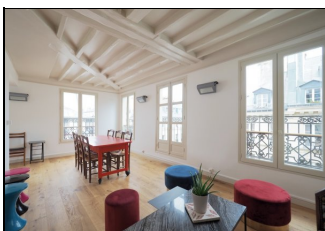
À deux pas de la Canopée, de Beaubourg et du quartier Montorgueil - Dans un bel immeuble du XIXème siècle en pierre - Digicode - Interphone.

Au 5ème étage avec ascenseur, un appartement de 2 pièces principales composé de: entrée/dégagement, séjour (2 fenêtres sur balcon), salle à manger (2 fenêtres sur balcon), chambre (1 fenêtre sur balcon), cuisine (1 fenêtre sur balcon), salle d'eau avec wc. Jouissance exclusive du balcon.

Prestations de charme - Poutres apparentes peintes en blanc - Parquets droits en chêne (séjour) et carrelages (pièces d'eaux) - 6 fenêtres en bois double-vitrage - Éclairages extérieurs. Appartement entièrement repeint - Cuisine équipée (placards, plaque 3 feux induction, évier, réfrigérateur, four, lave-linge, lave-vaisselle) - Mobilier rétro - Lit double - Porte blindée (8 points).

Chauffage individuel électrique - Ballon d'eau 100 Litres - Expositions Nord et Est.

[Voir le site](#)



**« A1 » PALAIS ROYAL
IMMOBILIER**

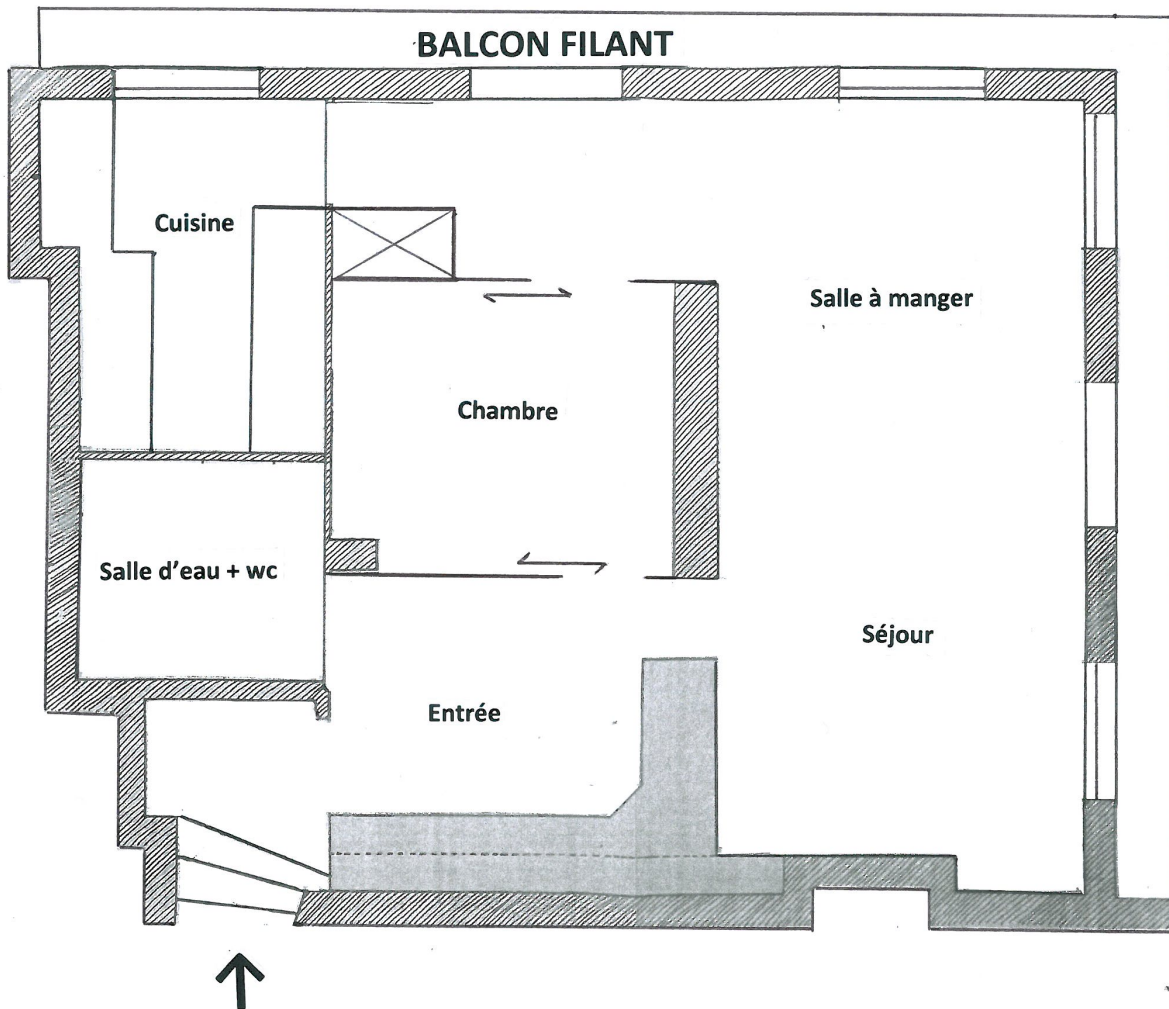
38, rue de Richelieu
75001 PARIS

Tél. 01.42.615.615 - Fax. 01 42.614.614

www.palaisroyalimmobilier.com



RUE



Document non contractuel

CATHERINE DUPEYRAT - Carte Professionnelle N° CPI 7501 2016 000 004 464 - S.A.R.L. au capital de 7.622,45 Euros.
RCS PARIS B 424 976 777 - Syndicat : UNIS 60, rue Saint-Lazare 75009 PARIS - Garant : AGF 87, rue de Richelieu 75002 PARIS