



**Paris 2ème - Sainte-Anne / Petits-Champs**  
**Immeuble ancien XVIIIème siècle - 137m<sup>2</sup> - 3ème étage**  
**Appartement 4 pièces - Beaux volumes 3,30m s/s plafond**  
**8 fenêtres ensoleillées sur large cour - Vue sur toit végétalisé**

**Réf.** : SA137

**Surface** :

**136,81 m<sup>2</sup> loi CARREZ**

**Conditions de location :**

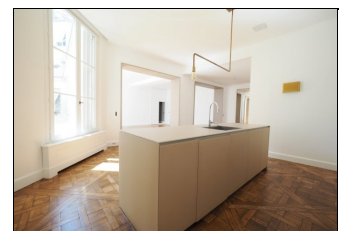
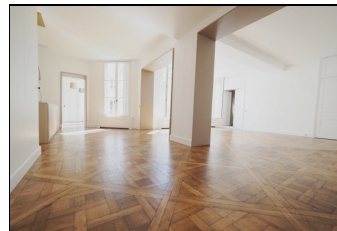
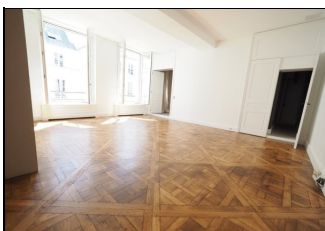
Disponibilité : déjà loué

**Performance énergétique** : C  
(150)

**Situation** :

Métro : Pyramides / Palais-Royal

[Voir le site](#)

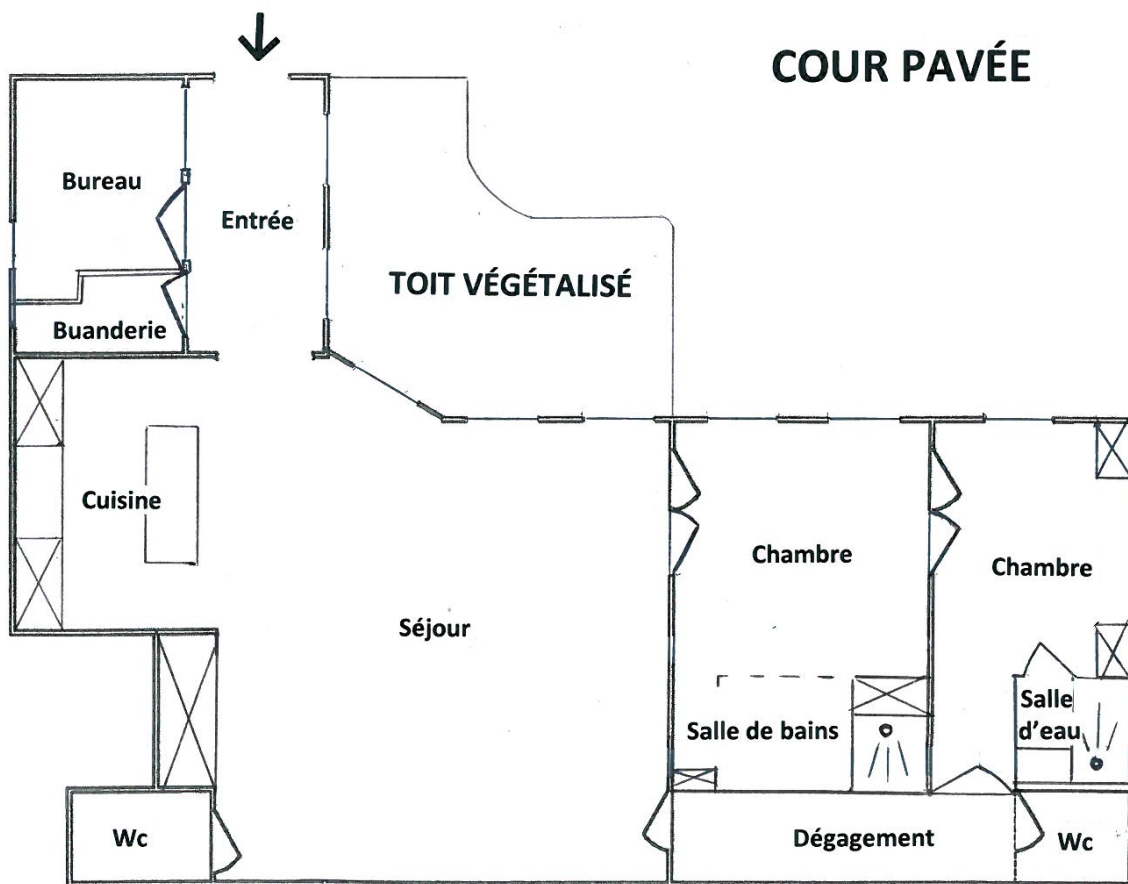
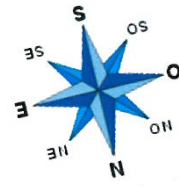


**« A1 » PALAIS ROYAL  
IMMOBILIER**

38, rue de Richelieu  
75001 PARIS

Tél. 01.42.615.615 - Fax. 01 42.614.614

[www.palaisroyalimmobilier.com](http://www.palaisroyalimmobilier.com)



Document non contractuel

CATHERINE DUPEYRAT - Carte Professionnelle N° CPI 7501 2016 000 004 464 - S.A.R.L. au capital de 7.622,45 Euros.  
RCS PARIS B 424 976 777 - Syndicat : UNIS 60, rue Saint-Lazare 75009 PARIS – Garant : AGF 87, rue de Richelieu 75002 PARIS