

Paris 1er- Villedo / Palais-Royal
Emplacement recherché - Immeuble XIXème siècle en pierre
Au 4ème étage - Ascenseur - Appartement traversant
5 pièces dont 3 chambres - Excellente distribution
Prestations anciennes - Parquets - Moulures - Cheminée

Réf. : 70V117

Surface :

**Appartement 116,57 m² loi CARREZ (surface au sol 119,12 m²)
+ Cave**

Conditions de vente :

Prix de vente :

Prix honoraires inclus : 1.630.000 €

Honoraires charge vendeur: 5 % TTC

Charges : 2.400 € /an (provision 2020)

Taxes foncières : 770 € (année 2020)

Performance énergétique : D (177)

Situation :

Pyramides / Palais-Royal

Description :

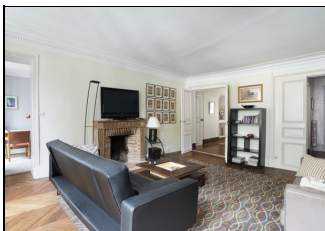
Dans un immeuble en pierre datant du XIXème siècle - Au sein d'une rue recherchée à deux pas du Palais-Royal - Parties communes en bon état général - Immeuble sécurisé par interphone -

Au 4ème étage avec ascenseur, un Appartement composé de 5 pièces principales : hall d'entrée, Salon (25m²), salle à manger (19 m²), cuisine à vivre (12 m²) , 1 chambre sur rue (16,55m²), 1 chambre sur cour (15,2m²), salle de bains/wc, chambre sur cour (9 m²) avec douche, wc séparé.

Appartement traversant - Prestations dans leur jus : parquets points de Hongrie d'origine - Cheminée en bois et briques - Moulures - Fenêtres anciennes avec crémones en fer forgé - Hauteur sous plafond 2,55 m - Nombreux rangements - Chauffage et eau chaude individuels au gaz - Appartement seul à son étage - 3 portes palières - Excellent plan : différents aménagements possibles -

Bien soumis aux statuts de la copropriété (3 lots vendus)

[Voir le site](#)



**« A1 » PALAIS ROYAL
IMMOBILIER**

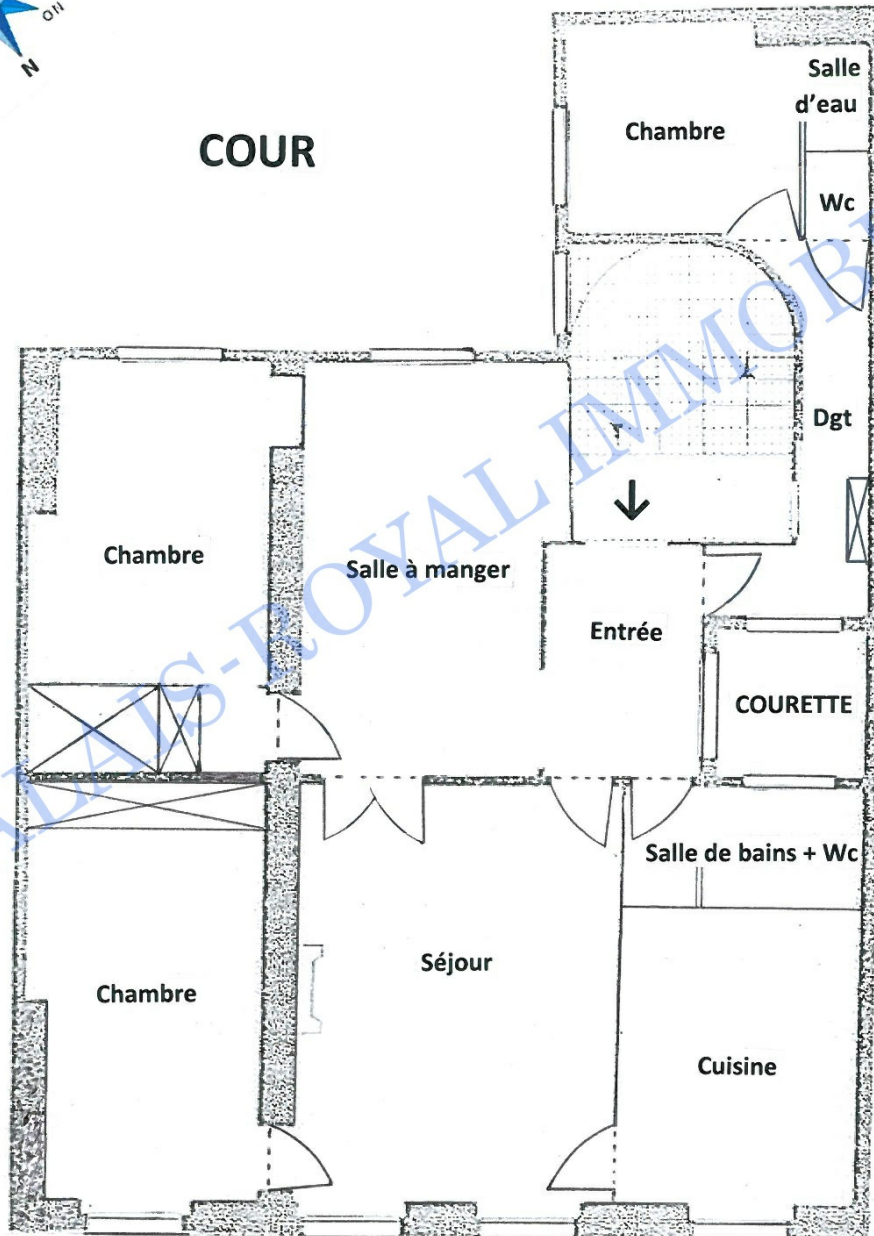
38, rue de Richelieu
75001 PARIS

Tél. 01.42.615.615 - Fax. 01 42.614.614

www.palaisroyalimmobilier.com



COUR



RUE

Document non contractuel

CATHERINE DUPEYRAT - Carte Professionnelle N° CPI 7501 2016 000 004 464 - S.A.R.L. au capital de 7.622,45 Euros.
RCS PARIS B 424 976 777 - Syndicat : UNIS 60, rue Saint-Lazare 75009 PARIS - Garant : AGF 87, rue de Richelieu 75002 PARIS