

Paris 2ème- Quartier vivant entre Montorgueil et Arts & Métiers
Immeuble ancien XIXème siècle - 3ème étage Ascenseur
Appartement classique traversant - 102 m² - 2,90 m sous plafond
Grand Salon 36 m² + 2 chambres + Bains/douche
Parfait état - Vues dégagées sur rues arborées

Réf. : 6T102

Surface :

Appartement 101,77 m² loi CARREZ (103,87m² au sol)
+ Cave (environ 6m²)

Conditions de vente :

Prix de vente :

Prix honoraires inclus : 1.550.000 €

Honoraires charge vendeur: 4 %TTC

Charges : 3.560 € /an (provision 2020)

Taxes foncières : 1.030 € (année 2020)

Performance énergétique : C (119)

Situation :

Métro Etienne-Marcel - À proximité immédiate du marché Montorgueil et limitrophe des 1er, 3ème et 4ème arrondissements -

Description :

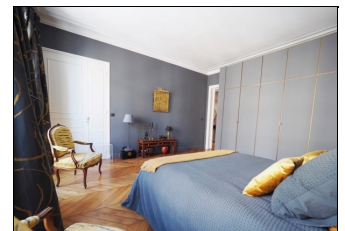
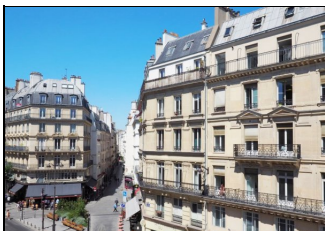
Dans un immeuble en pierre de taille datant du XIXème siècle - Parties communes en bon état général - Immeuble sécurisé : digicode et interphone -

Au 3ème étage avec ascenseur, un Appartement composé de 3 pièces principales : hall d'entrée, réception (37m²), cuisine aménagée, 2 chambres, salle de bains/douche, rangement et wc séparé. 1 Cave complète ce bien.

Bel appartement classique traversant en parfait état - Prestations : parquets points de Hongrie dans les chambres et parquets droits dans le salon, bibliothèques/niches décoratives avec éclairages, grands placards/dressings, luxueuse salle de bains/douche, 5 fenêtres double-vitrage sur rue - Hauteur sous plafond 2,90m - Chauffage et eau chaude individuels au gaz (chaudière Elm Leblanc) - Doubles portes palières blindées - Excellent plan : possibilité de création d'une 3ème chambre en reprenant le plan d'origine -

Bien soumis aux statuts de la copropriété (2 lots vendus/20)

[Voir le site](#)

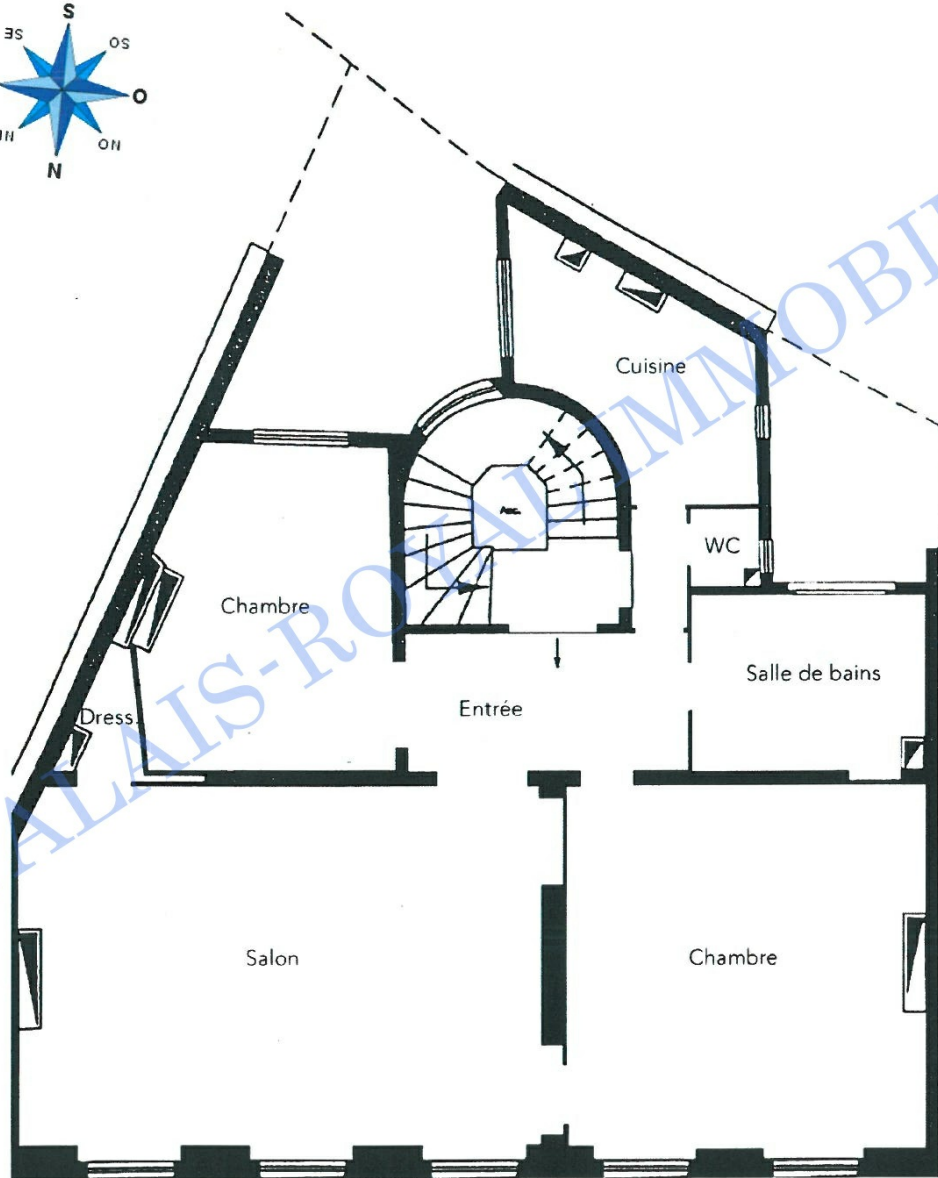


**« A1 » PALAIS ROYAL
IMMOBILIER**

38, rue de Richelieu
75001 PARIS

Tél. 01.42.615.615 - Fax. 01 42.614.614

www.palaisroyalimmobilier.com



Document non contractuel

CATHERINE DUPEYRAT - Carte Professionnelle N° CPI 7501 2016 000 004 464 - S.A.R.L. au capital de 7.622.45 Euros.
RCS PARIS B 424 976 777 - Syndicat : UNIS 60, rue Saint-Lazare 75009 PARIS – Garant : AGF 87, rue de Richelieu 75002 PARIS