

Paris 8ème - Miromesnil / Saint-Augustin
Superbe immeuble début XIXème siècle pierre de taille
Au 2ème étage - Ascenseur - Sur cour calme
Charmant 2 pièces - Hauteur sous plafond: 4 mètres
Parquets - Moulures - Cheminée

Réf. : 7R50

Surface :

Appartement 50,12 m² Loi Carrez (surface au sol 50,47 m²)

Conditions de vente :

Prix de vente :

Prix honoraires inclus : 750.000 €

Honoraires charge vendeur : 4,90 % TTC

Charges : 1.940 € /an (provision 2020)

Taxes foncières : 800 € (année 2019)

Performance énergétique : D (223)

Situation :

Saint-Augustin / Miromesnil / Madeleine

Description :

Paris 8ème arrondissement - Au sein d'un magnifique immeuble - Grand Standing - Édifié à la suite de l'ouverture de la rue en 1774 - Façade en pierre de taille - Digicode - Interphone / visiophone - Gardien.

Au 2ème étage avec ascenseur, un appartement composé de 2 pièces principales : Entrée (1 fen/ cour), séjour (1 fen/ cour), chambre (1 fen/ cour), cuisine (2 fen/ courette), salle d'eau, wc séparé (1 fen/ courette).

Appartement bien distribué - Beaux volumes: 4 mètres de hauteur sous plafond - Expositions Sud & Ouest - Nombreuses possibilités d'aménagement -

Prestations: Parquets droits en chêne - Moulures - Cheminée en marbre - Trumeau d'origine - Fenêtres toute hauteur en bois simple vitrage - Rambardes en fer ouvragées - Portes chêne en bois - Radiateur Acova (salle d'eau) - Porte blindée 3 points - Vendu avec cuisine équipée - Possibilité d'extension sur courette.

Bien soumis aux statuts de la copropriété (1/64 lots vendu)

[Voir le site](#)

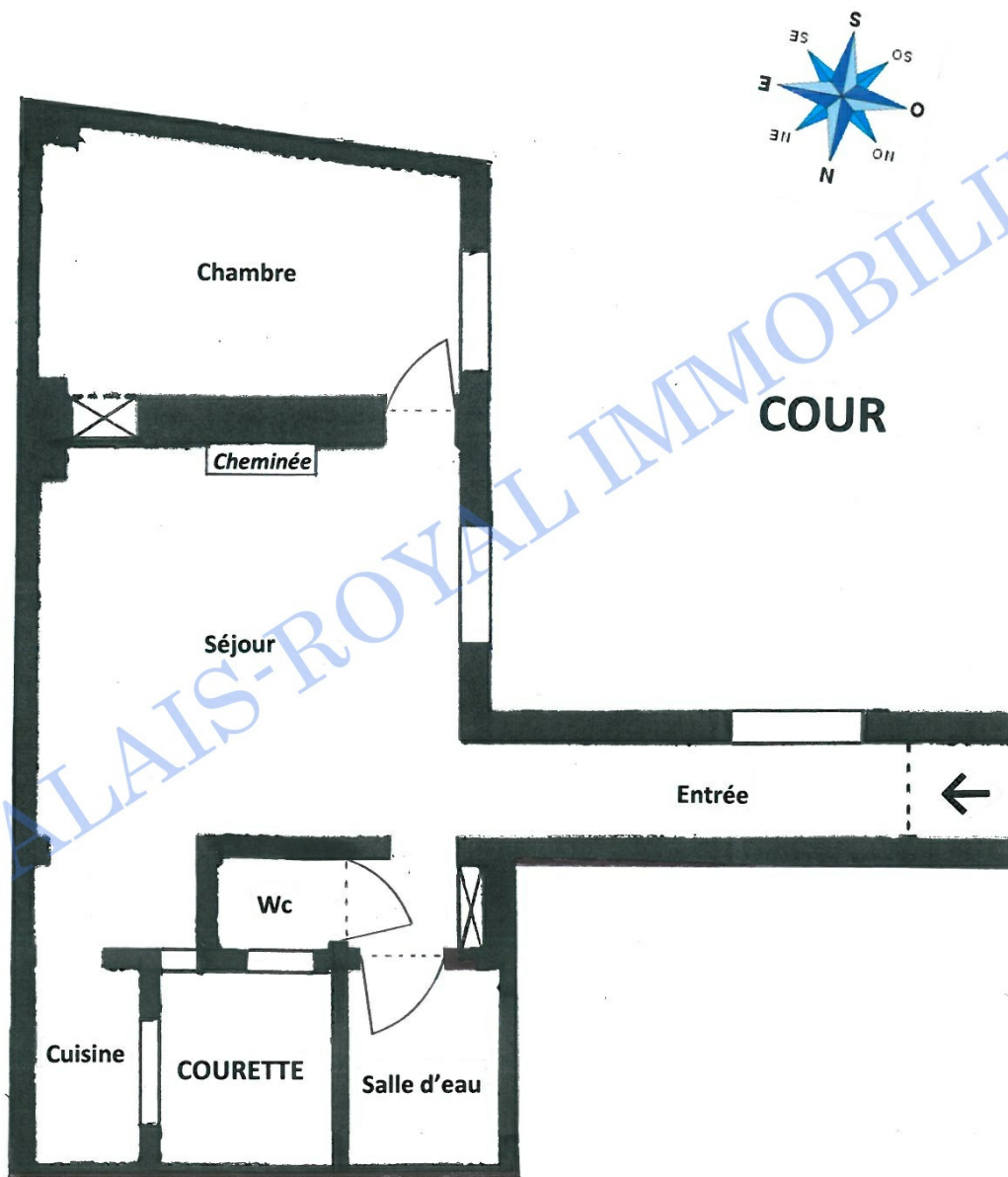


**« A1 » PALAIS ROYAL
IMMOBILIER**

38, rue de Richelieu
75001 PARIS

Tél. 01.42.615.615 - Fax. 01 42.614.614

www.palaisroyalimmobilier.com



Document non contractuel

CATHERINE DUPEYRAT - Carte Professionnelle N° CPI 7501 2016 000 004 464 - S.A.R.L. au capital de 7.622,45 Euros.
RCS PARIS B 424 976 777 - Syndicat : UNIS 60, rue Saint-Lazare 75009 PARIS - Garant : AGF 87, rue de Richelieu 75002 PARIS