

**Paris 17ème - Ternes / Place Tristan Bernard
Quartier commerçant - Emplacement recherché
Beau classique en 4 pièces - 86m² Loi Carrez
Traversant Est / Ouest - Vue dégagée et arborée
3ème étage avec ascenseur - Immeuble pierre de taille**

Réf. : 3TB86

Surface :

Appartement 86,11 m² Loi Carrez (surface au sol 89,89 m²) + Cave

Conditions de vente :

Prix de vente :

Prix honoraires inclus : 1.195.000 €

Honoraires charge vendeur (3 % TTC)

Charges : 3.000 € /an (provision 2020)

Taxes foncières : 1.081 € (année 2019)

Performance énergétique : D (211)

Situation :

Ternes / Charles de Gaulle Étoile / Argentine

Description :

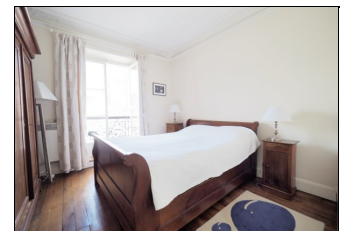
Paris 17ème, dans un quartier vivant, à toute proximité de nombreux commerces, restaurant, écoles primaires et lycée privé - Immeuble pierre de taille du XIXème siècle - Digicode - Interphone - gardien

Au 3ème étage avec ascenseur, un appartement composé de 4 pièces principales : entrée, cuisine, séjour, salle à manger, chambre (rue), chambre (cour), salle de bains, placard / buanderie, wc séparé avec lave-mains.

Beau classique traversant - Vue sur l'église Saint-Ferdinand des Ternes - Bon état générale - Prestations: parquets point de Hongrie et droits anciens en chêne - Portes en chêne - 3 cheminées anciennes avec miroirs - Prussienne - Moulures et rosaces - Volets extérieurs - Hauteur sous plafond: 2,70m - Double exposition: Sud-Ouest sur rue et Nord-Est sur cour.

Bien soumis aux statuts de la copropriété (1/31 lots vendus)
Travaux de cage d'escalier votés -

[Voir le site](#)



« A1 » PALAIS ROYAL IMMOBILIER

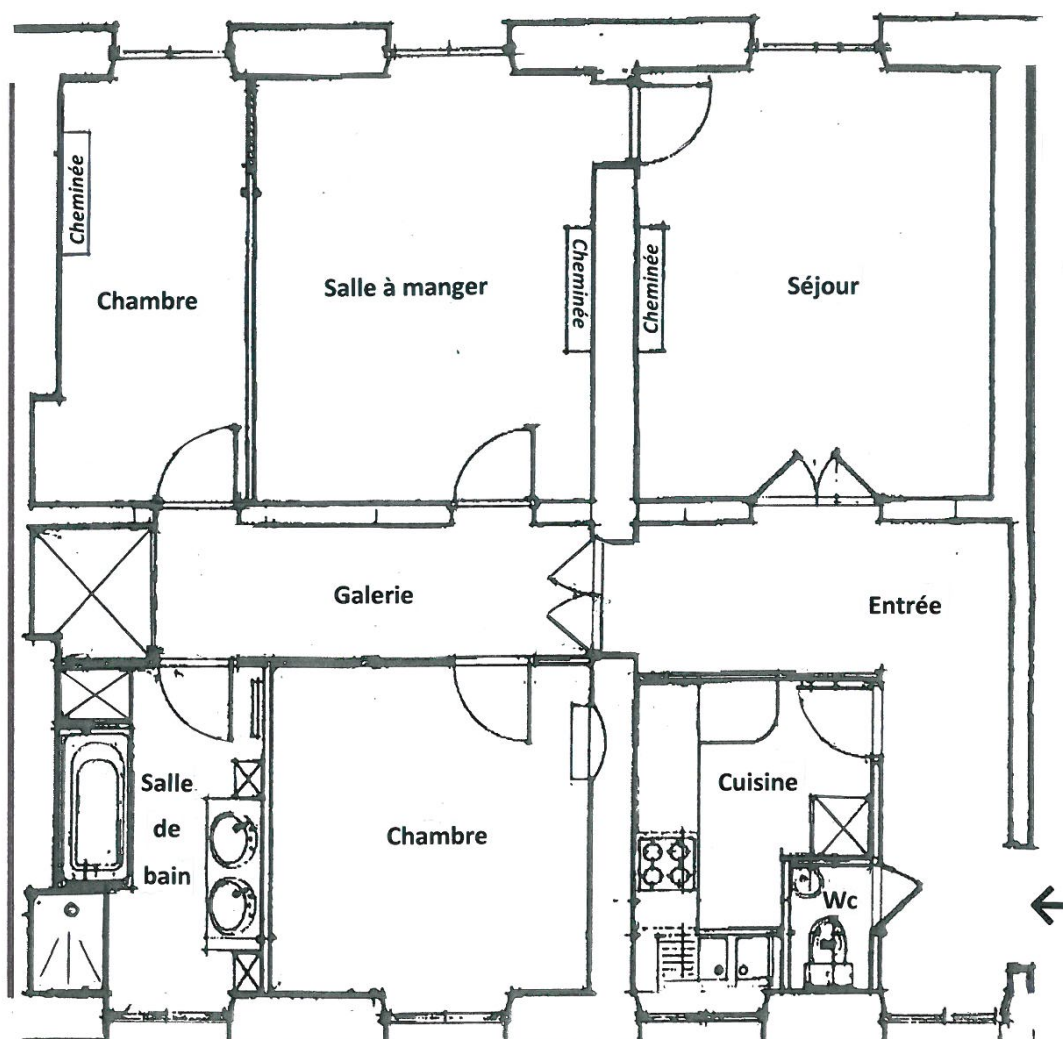
38, rue de Richelieu
75001 PARIS

Tél. 01.42.615.615 - Fax. 01 42.614.614

www.palaisroyalimmobilier.com



VUE SUR PLACE ARBORÉE



COUR

Document non contractuel

CATHERINE DUPEYRAT - Carte Professionnelle N° CPI 7501 2016 000 004 464 - S.A.R.L. au capital de 7.622,45 Euros.
RCS PARIS B 424 976 777 - Syndicat : UNIS 60, rue Saint-Lazare 75009 PARIS - Garant : AGF 87, rue de Richelieu 75002 PARIS