



**Paris 1er - Proximité Palais - Royal - Rue Villedo  
Immeuble XVIIe siècle - Au 3ème étage  
Charmant 2 pièces 45m<sup>2</sup> - Équipé - Très bon état  
4 fenêtres sur cour arborée**

**Réf.** : 4V45

**Surface** :

**44,67 m<sup>2</sup> loi CARREZ (45,27 m<sup>2</sup> au sol)**

**Conditions de vente** :

Prix de vente :

**Prix honoraires inclus 735.000 €**

**Honoraires charge vendeur (5% TTC)**

Charges : 1.950 € / an (provision 2020)

Taxes foncières : 1.074 € (année 2019)

**Performance énergétique** : E (247)

**Situation** :

Pyramides / Palais-Royal - Musée du Louvre

**Description** :

PARIS 1er , à toute proximité du Palais-Royal, du Musée du Louvre, des transports et commerces - Immeuble XVIIème - Code - Interphone.

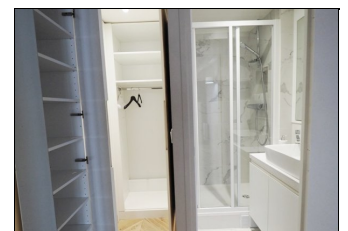
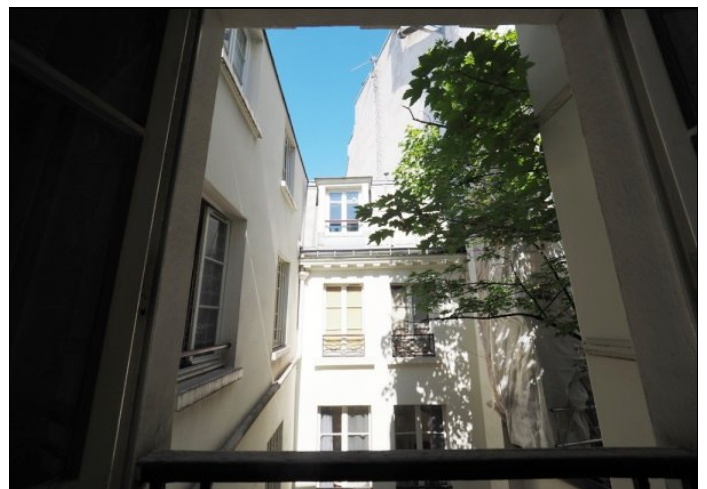
Un Appartement au 3ème étage sans ascenseur composé de : entrée, séjour avec cuisine ouverte, water-closet, chambre avec dressing et salle d'eau.

Charmant 2 pièces - Rénovation totale réalisée en 2018 avec des matériaux de qualité - Parquets en chêne en point de Hongrie - Poutres apparentes - Nombreux placards et rangements - 4 fenêtres récentes en double vitrage - Cuisine entièrement équipée - Water-closet indépendant avec lave-main - Porte blindée - Exposition : Ouest sur cour arborée.

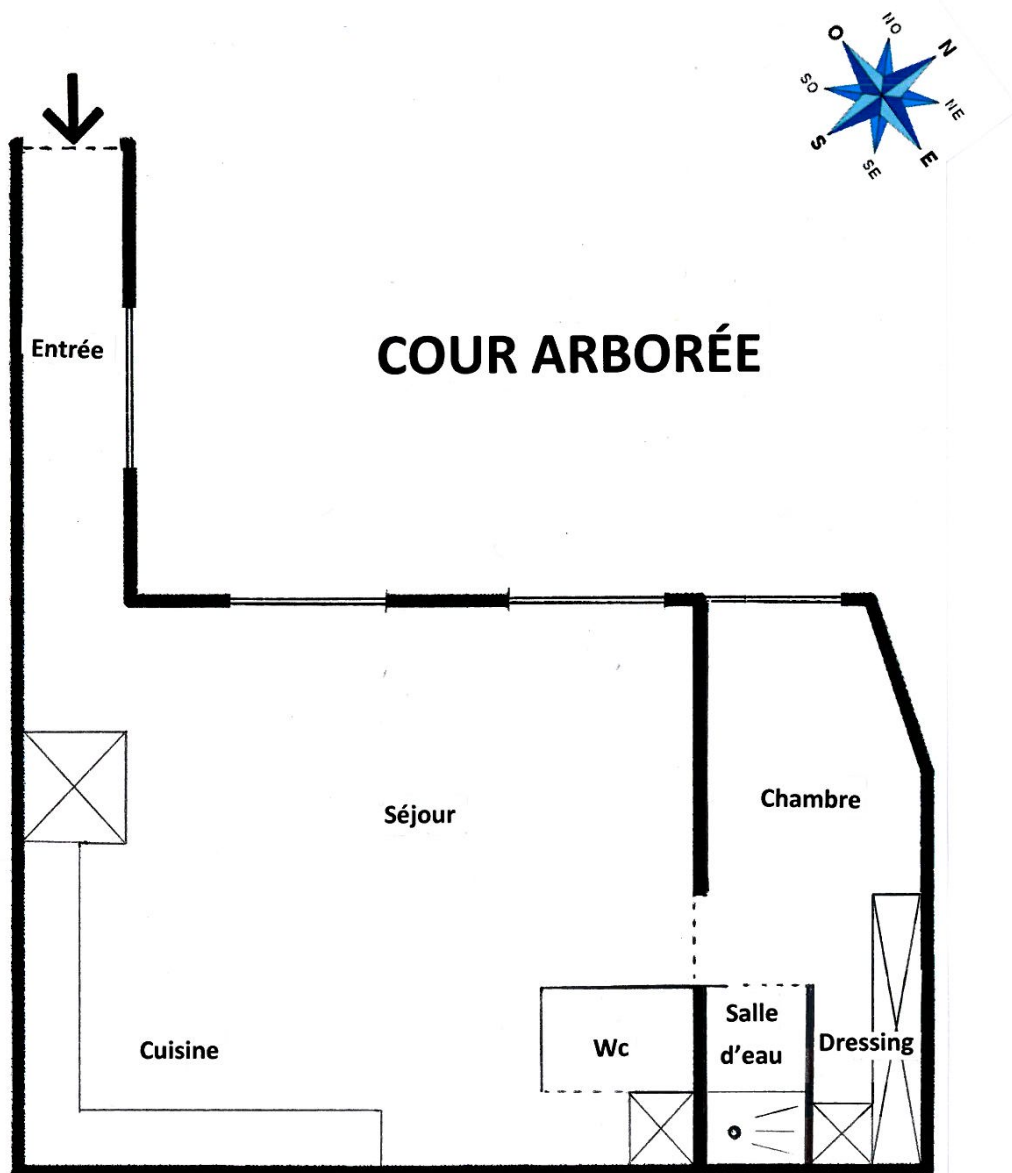
Chauffage et eau chaude individuels électriques.

Bien soumis aux statuts de la copropriété (1 lot vendu/15).

[Voir le site](#)



**« A1 » PALAIS ROYAL  
IMMOBILIER**  
38, rue de Richelieu  
75001 PARIS  
Tél. 01.42.615.615 - Fax. 01 42.614.614  
[www.palaisroyalimmobilier.com](http://www.palaisroyalimmobilier.com)



Document non contractuel

CATHERINE DUPEYRAT - Carte Professionnelle N° CPI 7501 2016 000 004 464 - S.A.R.L. au capital de 7.622,45 Euros.  
RCS PARIS B 424 976 777 - Syndicat : UNIS 60, rue Saint-Lazare 75009 PARIS - Garant : AGF 87, rue de Richelieu 75002 PARIS