

Paris 1er - Sainte-Anne - Comédie Française
Immeuble standing réhabilité - Façade XIXème siècle
Appartement contemporain rénové par architecte
101,50 m² - 3 chambres - 2 salles de bains/douche/wc
Prestations haut de gamme

Réf. : 2SA101

Surface :

Appartement 101,50 m² Loi Carrez
(103,10 m² au sol)
+ 1 parking en sus

Conditions de vente :

Prix de vente :

Prix Appartement honoraires inclus : 1.695.000 €

Honoraires charge vendeur (3,24 %TTC)

Prix Parking honoraires inclus : 68.000 €

Honoraires charge vendeur (5%TTC)

Charges : 3.340 €/an (provision 2020)

Taxes foncières : 1.700 € (année 2019)

Performance énergétique : E (324)

Situation :

Palais-Royal / Pyramides

Description :

Au cœur du 1er arrondissement, dans un immeuble entièrement réhabilité avec façade en pierre conservée du XIXème siècle - Parties communes en bon état général - Immeuble sécurisé : vidéo surveillance, digicode et interphone -

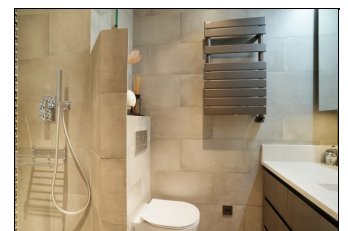
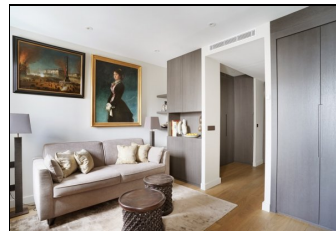
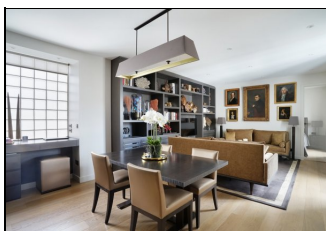
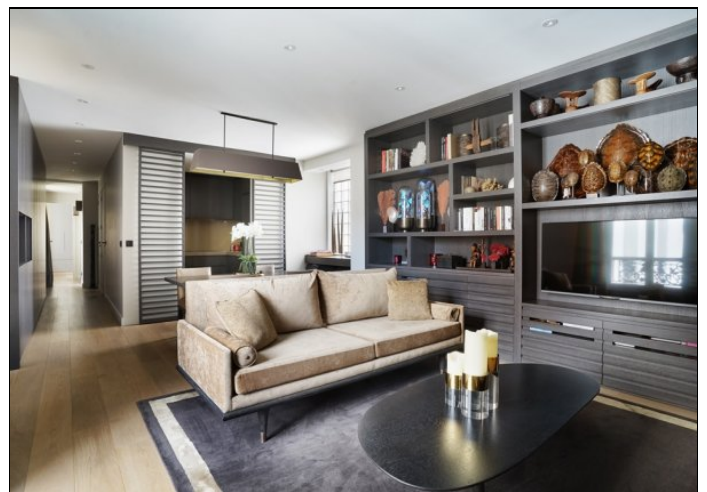
Au 5ème étage avec ascenseur, un Appartement composé de 4 pièces principales : Entrée, séjour (28m²) avec cuisine attenante (6m²), wc séparé, 3 chambres , 1 salle de bains/douche, 1 salle d'eau/wc, dressings.

Excellent plan pour cet appartement donnant au grand calme sur cour et offrant 3 chambres dont 1 suite parentale climatisée avec dressing, salle d'eau/wc séparé.

Issu de la réunion de 2 lots, il offre 2 portes d'entrées et peut facilement se rediviser - Prestations hauts de gamme : Parquets en chêne, nombreux placards / bibliothèque / dressing sur mesures (possibilité d'acheter du mobilier), cuisine entièrement équipée, fenêtres double-vitrage, volets extérieurs électriques - Expositions sud/ouest - Hauteur sous plafond 2,60 m - Chauffage et eau chaude individuels électrique - Portes blindées -

Bien soumis aux statuts de la copropriété (3 lots vendus/50)
Pas de procédure

[Voir le site](#)

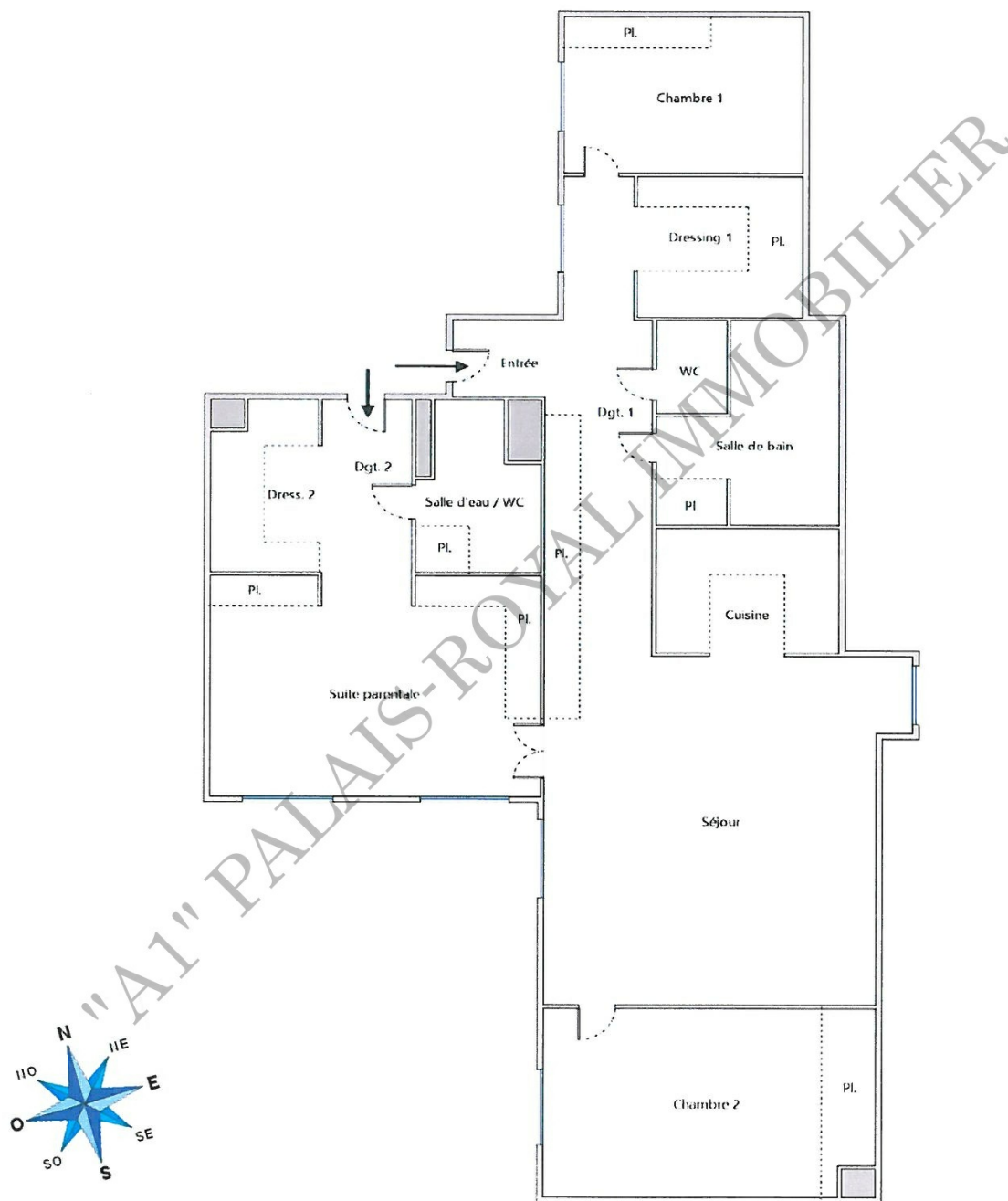


« A1 » PALAIS ROYAL IMMOBILIER

38, rue de Richelieu
75001 PARIS

Tél. 01.42.615.615 - Fax. 01 42.614.614

www.palaisroyalimmobilier.com



5ème Etage

Document non contractuel

CATHERINE DUPEYRAT - Carte Professionnelle N° CPI 7501 2016 000 004 464 - S.A.R.L. au capital de 7.622,45 Euros.
RCS PARIS B 424 976 777 - Syndicat : UNIS 60, rue Saint-Lazare 75009 PARIS - Garant : AGF 87, rue de Richelieu 75002 PARIS