

Paris 2ème - Square Louvois
Immeuble ancien XVIIème siècle - Étage noble
Appartement de réception - 108 m² - 4,05 m sous plafond
Traversant Est / Ouest - Rénovation par architecte
Possibilité d'usage professionnel

Réf. : 1C108

Surface :

Appartement surface au sol 107,35 m² (101,70 m² loi Carrez dont 14,70m² mezzanine) + Dépendance (4,05m²) + Cave (10,65m²)

Total surfaces lots : 122,05m au sol

Conditions de vente :

Prix de vente :

Prix honoraires inclus : 2.390.000 €

Honoraires charge vendeur: 4 %TTC

Charges : 2.170 €/an (provision 2020)

Taxes foncières : 923 € (année 2019)

Performance énergétique : D (158)

Situation :

Pyramides / Quatre-Septembre / Palais-Royal / Opéra

Description :

Situé au sein d'une rue à l'architecture remarquable - Immeuble en pierre datant du XVIIIème siècle (1785) - Parties communes en bon état général - Immeuble sécurisé : vidéo surveillance, digicode et interphone - Au 2ème étage noble avec ascenseur, un Appartement composé de 3 pièces principales : hall d'entrée, réception, salle à manger/cuisine, buanderie, wc séparé, salle d'eau, dressing et chambre en mezzanine. Ce bien est complété par 1 dépendance extérieure à usage de réserve et 1 grande cave voutée - Appartement traversant rénové par « Humbert et Poyet », architectes d'intérieur de renom - Volume de réceptions : 71 m² - Hauteur sous plafond 4,05 m - 9 fenêtres en double vitrage : 5 sur rue à l'est et 4 sur cour à l'ouest - Prestations de luxe - Cheminée, parquets Versailles d'origine, portes et volets intérieurs en chêne, ferronneries - Nombreux placards / bibliothèque / dressing sur mesures - Cuisine entièrement équipée + cave à vin - Chambre climatisée - Chauffage et eau chaude individuels au gaz - Adoucisseur d'eau - portes blindées et alarme - Cet appartement bénéficie d'une affectation professionnelle Bien soumis aux statuts de la copropriété (3 lots vendus)

[Voir le site](#)

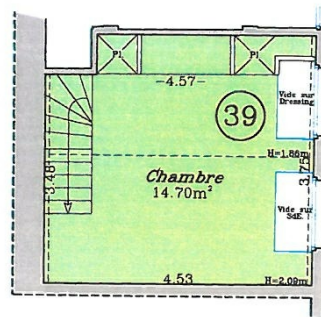
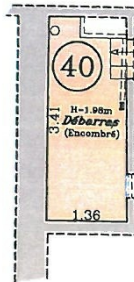
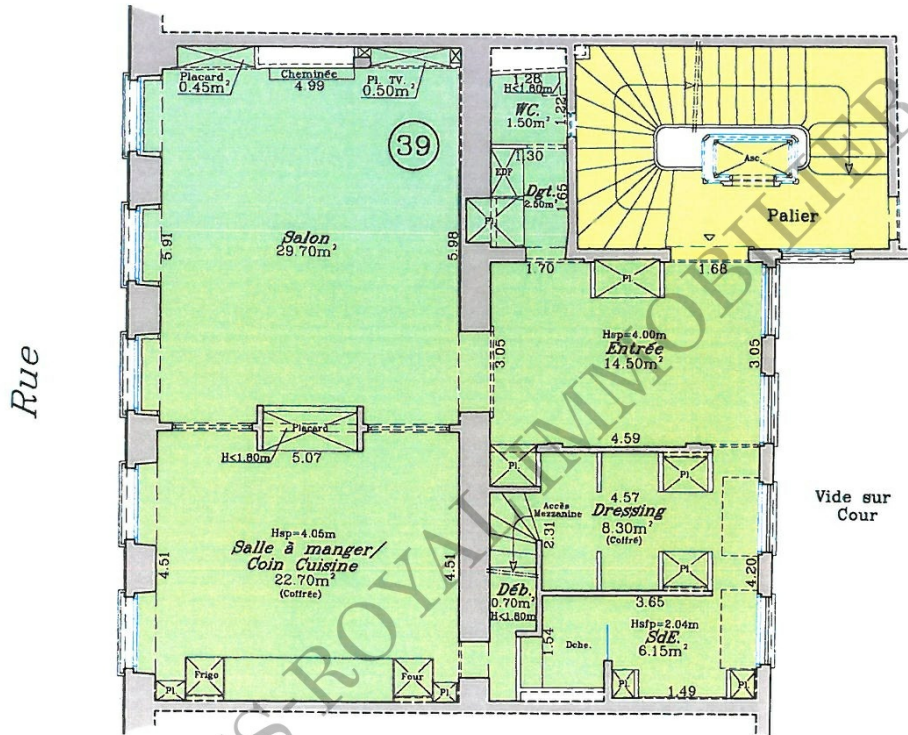


« A1 » PALAIS ROYAL IMMOBILIER

38, rue de Richelieu
75001 PARIS

Tél. 01.42.615.615 - Fax. 01 42.614.614

www.palaisroyalimmobilier.com



Document non contractuel

CATHERINE DUPEYRAT - Carte Professionnelle N° CPI 7501 2016 000 004 464 - S.A.R.L. au capital de 7.622,45 Euros.
RCS PARIS B 424 976 777 - Syndicat : UNIS 60, rue Saint-Lazare 75009 PARIS – Garant : AGF 87, rue de Richelieu 75002 PARIS