

PARIS 2ème - MONTORGUEIL
3 PIÈCES PRINCIPALES - 2 CHAMBRES
TRAVERSANT - BALCON FILANT - PLEIN SUD
PRESTATIONS ANCIENNES - CUISINE ÉQUIPÉE

Réf. : T70

Surface :

69,74 m² loi CARREZ

Conditions de location :

Durée du bail : Bail d'1 an - Résidence principal ou secondaire
Loyer hors charges : 2.100 €/mois
Charges : 92 €/mois (charges récupérables +
taxe ordures ménagères)
TOTAL LOYER : 2.192 €/mois charges comprises
Dépôt de garantie : 2 mois de loyer HC
Honoraire de négociation : 1.046,10 € (Pri.) ou 1.890 € (Sec.)
Disponibilité : Immédiate

Performance énergétique : F (405)

Situation :

Étienne Marcel / Sentier

Description :

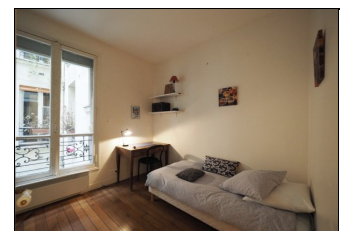
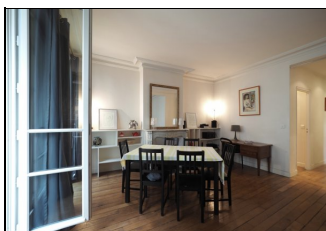
Au 2ème étage (sans ascenseur) d'un bel immeuble ancien du XIXème siècle en pierre - Digicode - Interphone.

Location meublée d'un Appartement composé de 3 pièces principales : entrée, wc séparé avec lave-mains, séjour / salle à manger, chambre (lit double) , chambre/bureau (lit simple), salle de bains, cuisine équipée.

À deux pas des commerces et de la rue Montorgueil - 4 portes-fenêtres sur balcon filant - Double-vitrage - Cheminée - Parquets droits anciens - Cuisine entièrement équipée - Nombreux placards - Porte blindée -

Chauffage individuel électrique - Exposition Sud.

[Voir le site](#)

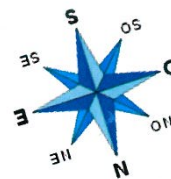


**« A1 » PALAIS ROYAL
IMMOBILIER**

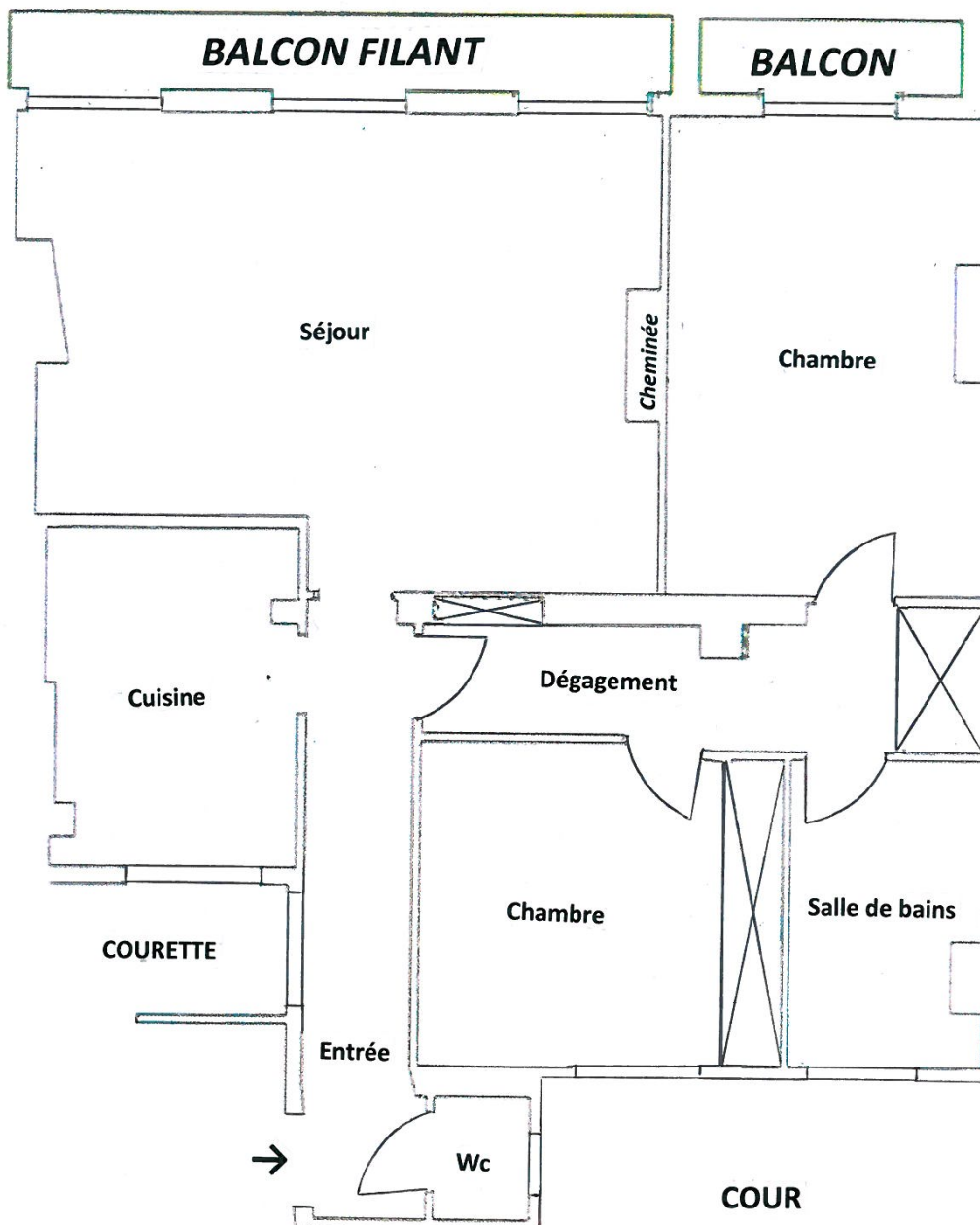
38, rue de Richelieu
75001 PARIS

Tél. 01.42.615.615 - Fax. 01 42.614.614

www.palaisroyalimmobilier.com



RUE PIÉTONNE



Document non contractuel

CATHERINE DUPEYRAT - Carte Professionnelle N° CPI 7501 2016 000 004 464 - S.A.R.L. au capital de 7.622,45 Euros.
RCS PARIS B 424 976 777 - Syndicat : UNIS 60, rue Saint-Lazare 75009 PARIS – Garant : AGF 87, rue de Richelieu 75002 PARIS