



**PARIS 9ème - Blanche / Trinité**  
**Superbe 2 pièces équipé**  
**3 fenêtres avec vues panoramiques sur Paris**  
**7ème étage + ascenseur - Immeuble 1930 Standing**

**Réf.** : B31

**Surface** :

**31,54 m<sup>2</sup> surface habitable**

**Conditions de location** :

Durée du bail : 1 an renouvelable

Charges :

Dépôt de garantie :

Honoraire de négociation :

Disponibilité : immédiate

**Performance énergétique** : D (235)

**Situation** :

Blanche / Trinité

**Description** :

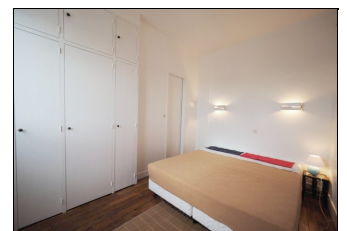
1930 de standing - Passage d'escalier - Digicode - Gardien.

Location meublée d'un Appartement composé de 2 pièces :  
Entrée dans séjour avec coin cuisine équipé (2 fenêtres), chambre  
avec placards (1 fenêtre), salle d'eau/wc.

Prestations de qualité - Parquets droits anciens - Belle hauteur sous  
plafond: 2,80 m - Exposition Sud - Plein soleil - Vue panoramique  
sur Paris - Cuisine aménagée et équipée - Lave-linge - Nombreux  
rangements - Peintures neuves.

Chauffage et eau chaude CPCU -

[Voir le site](#)

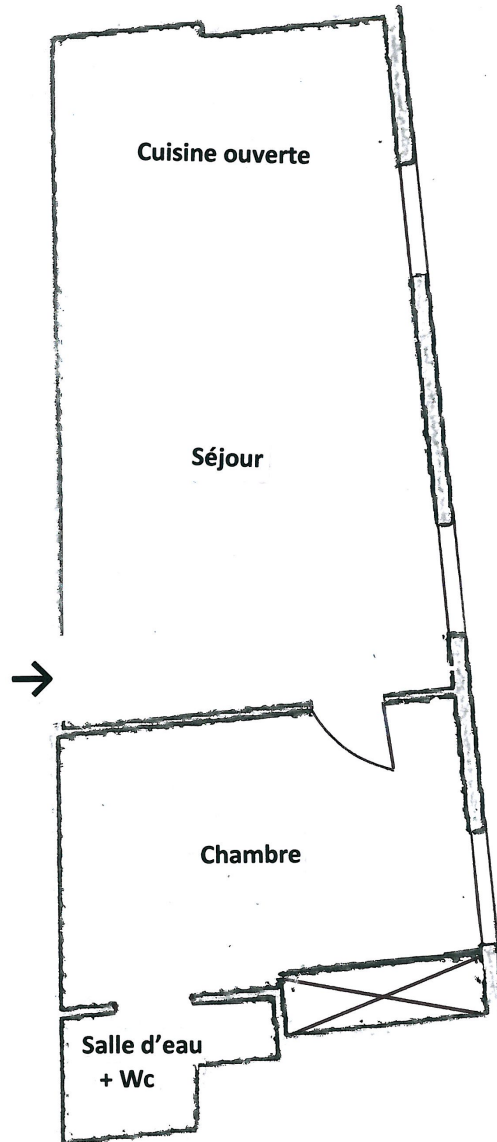
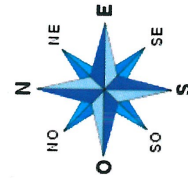


**« A1 » PALAIS ROYAL  
IMMOBILIER**

38, rue de Richelieu  
75001 PARIS

Tél. 01.42.615.615 - Fax. 01 42.614.614

[www.palaisroyalimmobilier.com](http://www.palaisroyalimmobilier.com)



**VUE**

**PANORAMIQUE**

Document non contractuel

CATHERINE DUPEYRAT - Carte Professionnelle N° CPI 7501 2016 000 004 464 - S.A.R.L. au capital de 7.622,45 Euros.  
RCS PARIS B 424 976 777 - Syndicat : UNIS 60, rue Saint-Lazare 75009 PARIS - Garant : AGF 87, rue de Richelieu 75002 PARIS