

Paris 11ème - Alexandre Dumas / Nation
Quartier recherché - Rue calme et ensoleillée
Appartement traversant - 2 Pièces 49,76m² + Cave
Bel immeuble brique et pierre - 3ème étage

Réf. : 16AD50

Surface :

Appartement 49,76 m² loi CARREZ
+ Cave

Conditions de vente :

Prix de vente : **Prix honoraires inclus : 558.000 €**
Honoraires charge vendeur : 5% TTC
Charges : 1.479 €/ an (provision 2019)
Taxes foncières : 477€ (année 2019)

Performance énergétique : D (157)

Situation :

Métro : Rue des Boulets / Nation

Description :

PARIS 11ème, dans un quartier vivant, à toute proximité de nombreux commerces, restaurants, écoles primaires et Lycée privé -

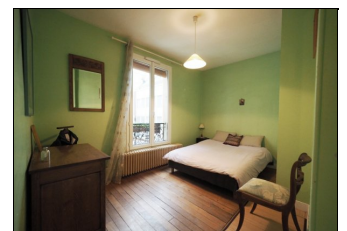
Immeuble ancien du XIXème siècle avec jolie façade en brique et pierre - Copropriété calme et entretenue - Au 3ème étage sans ascenseur - Digicode.

2 pièces principales : entrée, séjour double avec 2 fenêtres (23,30m²), salle d'eau avec water-closet (1 fenêtre), cuisine dinatoire aménagée (10,53m²), chambre (11,35m²).
Cave.

Appartement traversant rue et cour - Calme - Parquets droits anciens en chêne - Cuisine aménagée - Porte blindée - Bon état général - Hauteur sous plafond : 2,70 m - Triple exposition : Sud (rue), Nord et Ouest (cour /impasse) - Fenêtres PVC en double vitrage -

Bien soumis aux statuts de la copropriété (2/33 lots)

[Voir le site](#)



**« A1 » PALAIS ROYAL
IMMOBILIER**

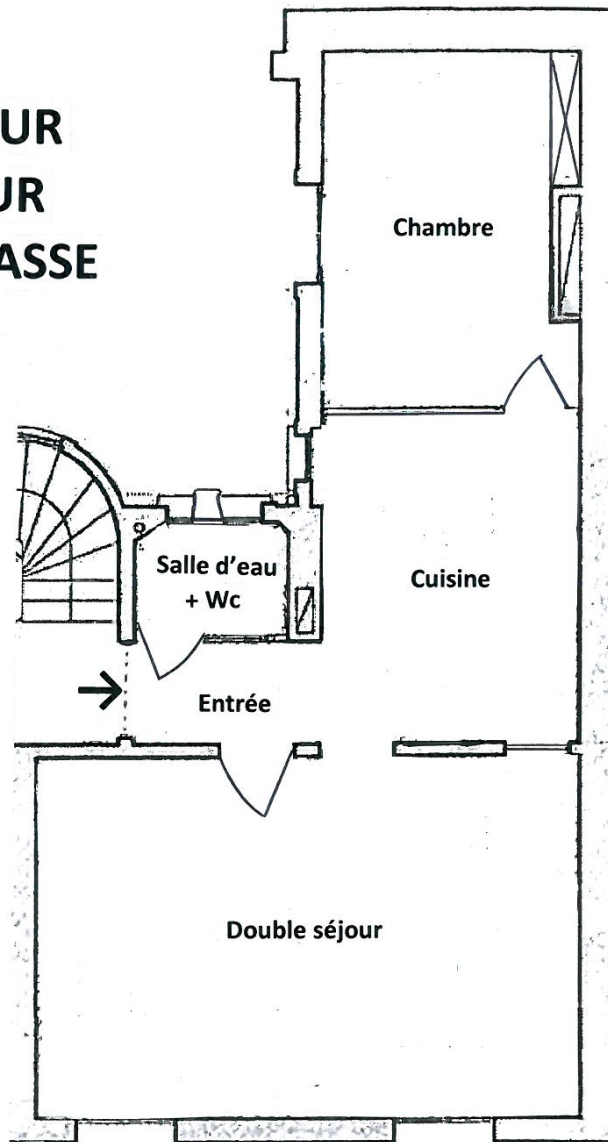
38, rue de Richelieu
75001 PARIS

Tél. 01.42.615.615 - Fax. 01 42.614.614

www.palaisroyalimmobilier.com



**COUR
SUR
IMPASSE**



RUE

Document non contractuel

CATHERINE DUPEYRAT - Carte Professionnelle N° CPI 7501 2016 000 004 464 - S.A.R.L. au capital de 7.622,45 Euros.
RCS PARIS B 424 976 777 - Syndicat : UNIS 60, rue Saint-Lazare 75009 PARIS - Garant : AGF 87, rue de Richelieu 75002 PARIS