

**Paris 2ème - Saint-Augustin**  
**Charmant pied à terre - 6ème étage + Ascenseur**  
**Prestations haut de gamme - Calme sur cour pavée**  
**Immeuble Pierre de taille XVIIIème siècle**

**Réf.** : 15SA20

**Surface** :

**Appartement 20,32 m<sup>2</sup> loi CARREZ**

**Conditions de vente** :

Prix de vente : **Prix honoraires inclus : 342.000 €**

**Honoraires charge vendeur : 6,87 % TTC**

Charges : 622 €/ an (provision 2019)

Taxes foncières : En attente

**Performance énergétique** : E (276)

**Situation** :

Quatre-septembre / Bourse / Pyramides / Opéra

**Description** :

PARIS 2ème, dans un quartier vivant et à proximité du Square Louvois - Au sein d'un bel immeuble ancien du XVIIIème siècle - Copropriété bien entretenue - Au 6ème étage avec ascenseur - Digicode - Interphone

Appartement de 2 pièces : entrée sur séjour / chambre (1 fenêtre sur cour), salle à manger / cuisine (1 fenêtre sur cour), salle d'eau avec wc.

Vue dégagée sur le ciel - Calme sur large cour pavée - Excellent état général - Parquets droits en chêne sur solives / lambourdes - Poutres apparentes - Fenêtres bois double-vitrage - Volets extérieurs - Porte blindée 3 points - Hauteur sous plafond : 2,35 m - Exposition nord-est - Chauffage et eau chaude individuels électriques

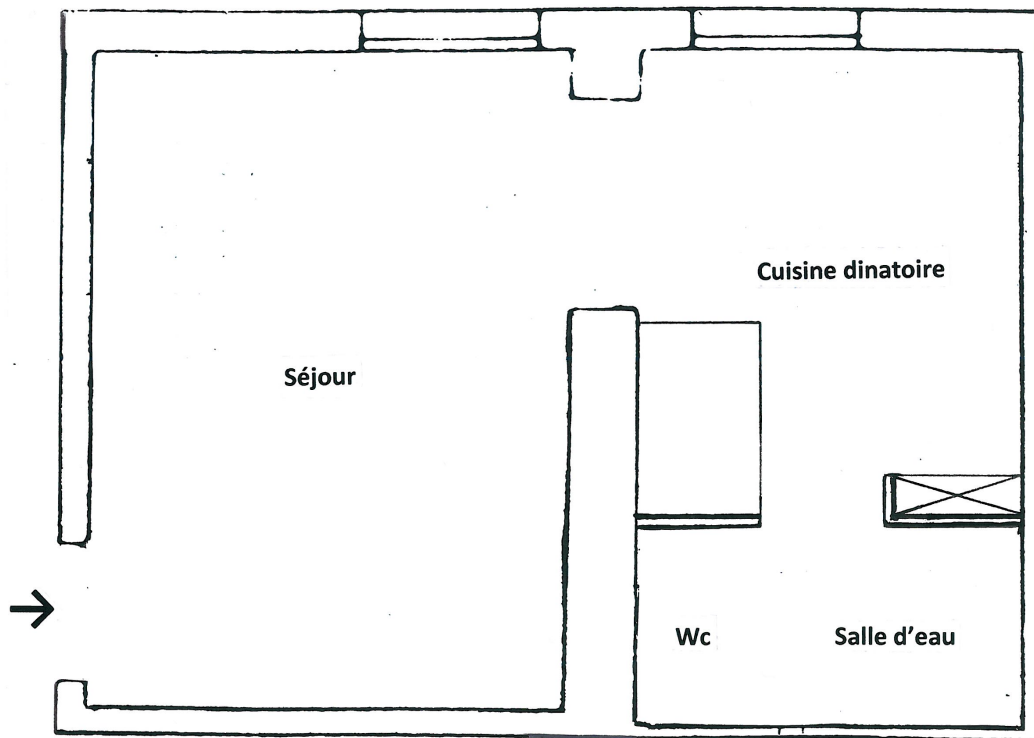
Bien soumis aux statuts de la copropriété (1/81 lots vendu)

[Voir le site](#)



**« A1 » PALAIS ROYAL  
IMMOBILIER**  
38, rue de Richelieu  
75001 PARIS  
Tél. 01.42.615.615 - Fax. 01 42.614.614  
[www.palaisroyalimmobilier.com](http://www.palaisroyalimmobilier.com)

**COUR**



Document non contractuel

CATHERINE DUPEYRAT - Carte Professionnelle N° CPI 7501 2016 000 004 464 - S.A.R.L. au capital de 7.622,45 Euros.  
RCS PARIS B 424 976 777 - Syndicat : UNIS 60, rue Saint-Lazare 75009 PARIS - Garant : AGF 87, rue de Richelieu 75002 PARIS