

Paris 2ème - Sainte-Anne / Saint-Augustin
Beau 2 pièces 47,38 m² - Entièrement équipé - Parfait état
Immeuble XVIIIème - 5ème étage avec ascenseur
Au calme sur large cour ravalée - 4 fenêtres - Soleil

Réf. : 13SA47

Surface :

Appartement 47,38 m² loi CARREZ

Conditions de vente :

Prix de vente : **Prix honoraires inclus : 790.000 €**

Honoraires charge vendeur : 5 % TTC

Charges : 1.988 €/ an (provision 2019)

Taxes foncières : 595 € (année 2019)

Performance énergétique : E (293)

Situation :

Métros : Quatre-septembre, Bourse, Pyramides, Opéra

Description :

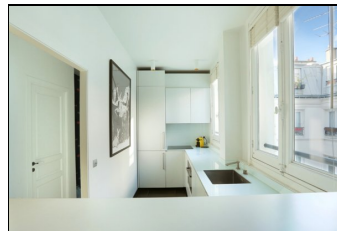
PARIS 2ème, dans un quartier vivant et à proximité du Square Louvois
Au sein d'un bel immeuble ancien du XVIIIème siècle - copropriété bien entretenue - au 5ème étage du bâtiment principal - digicode - interphone

Appartement de 2 Pièces : entrée, séjour avec cuisine/bar semi-ouverte, chambre, dressing, salle d'eau/wc.

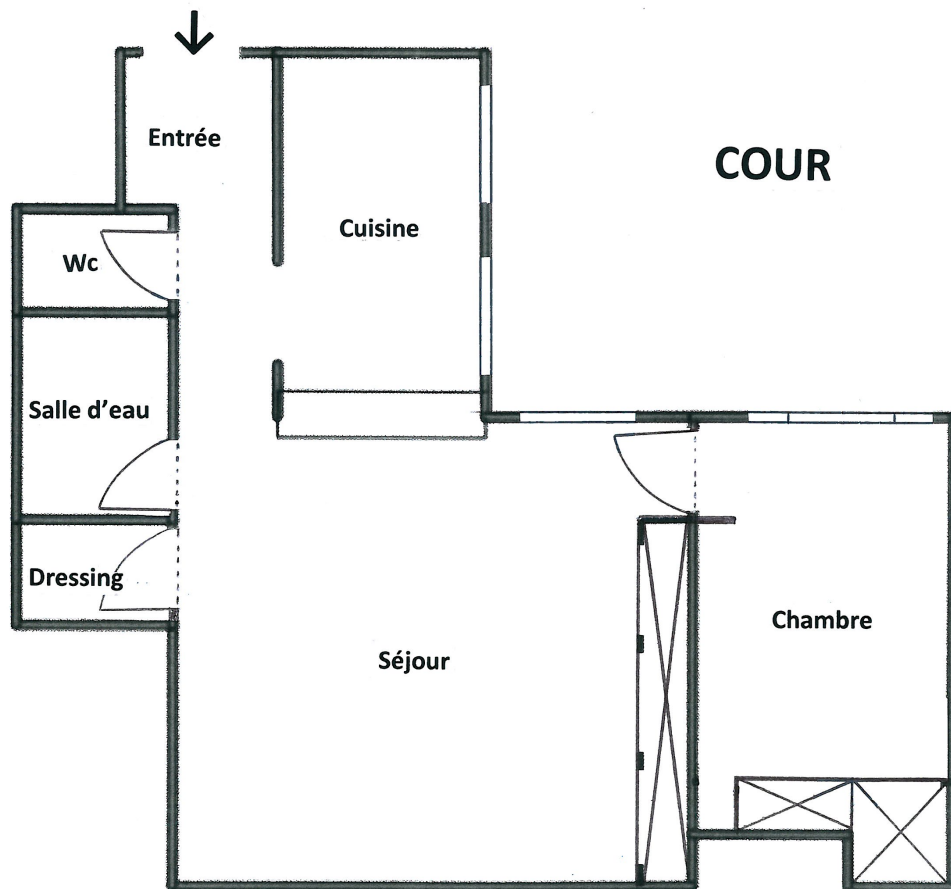
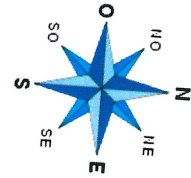
Vue sur cour - Calme - Belles prestations : parquets en chêne point de Hongrie, placards et menuiseries sur mesure, fenêtres en double vitrage et stores intérieurs, luminaires, cuisine aménagée et équipée, douche à l'italienne, porte blindée - Excellent état général. Hauteur sous plafond : 2,50 m - Exposition Ouest/Nord - Chauffage immeuble - Eau chaude par chaudière individuelle au gaz.

Bien soumis aux statuts de la copropriété (1 lot /47)

[Voir le site](#)



**« A1 » PALAIS ROYAL
IMMOBILIER**
38, rue de Richelieu
75001 PARIS
Tél. 01.42.615.615 - Fax. 01 42.614.614
www.palaisroyalimmobilier.com



Document non contractuel

CATHERINE DUPEYRAT - Carte Professionnelle N° CPI 7501 2016 000 004 464 - S.A.R.L. au capital de 7.622,45 Euros.
RCS PARIS B 424 976 777 - Syndicat : UNIS 60, rue Saint-Lazare 75009 PARIS - Garant : AGF 87, rue de Richelieu 75002 PARIS