

**Paris 1er - Location vide**  
**3 Fenêtres avec vue dégagée sur la Fontaine Molière**  
**2 Pièces 40,40m<sup>2</sup> LC + Mezzanine**  
**Refait à neuf - Hauteur sous plafond 3,40m**

**Réf.** : R40

**Surface** :

**40,40 m<sup>2</sup> surface au sol + mezzanine (9m<sup>2</sup>)**

**Conditions de location** :

Durée du bail : Location vide - Bail de 3 ans renouvelable  
Disponibilité : Immédiate

**Performance énergétique** : E (281)

**Situation** :

Pyramides / Quatre-Septembre / Bourse

**Description** :

Au 2ème étage avec ascenseur d'un immeuble ancien du XVIIème siècle - Parties communes en état moyen - Digicode.

Location vide d'un appartement composé de 2 pièces principales :  
Entrée, séjour avec cuisine ouverte (2 fenêtres), chambre (1 fenêtre), mezzanine sur séjour, salle d'eau avec water-closet.

Prestations : Parquets point de Hongrie en chêne - Très belle hauteur sous plafond de 3,40m - Fenêtres double-vitrage - Exposition Ouest - Vue dégagée sur la Fontaine Molière - Cuisine ouverte - Nombreux rangements.

Chauffage et eau chaude individuels électriques.

[Voir le site](#)

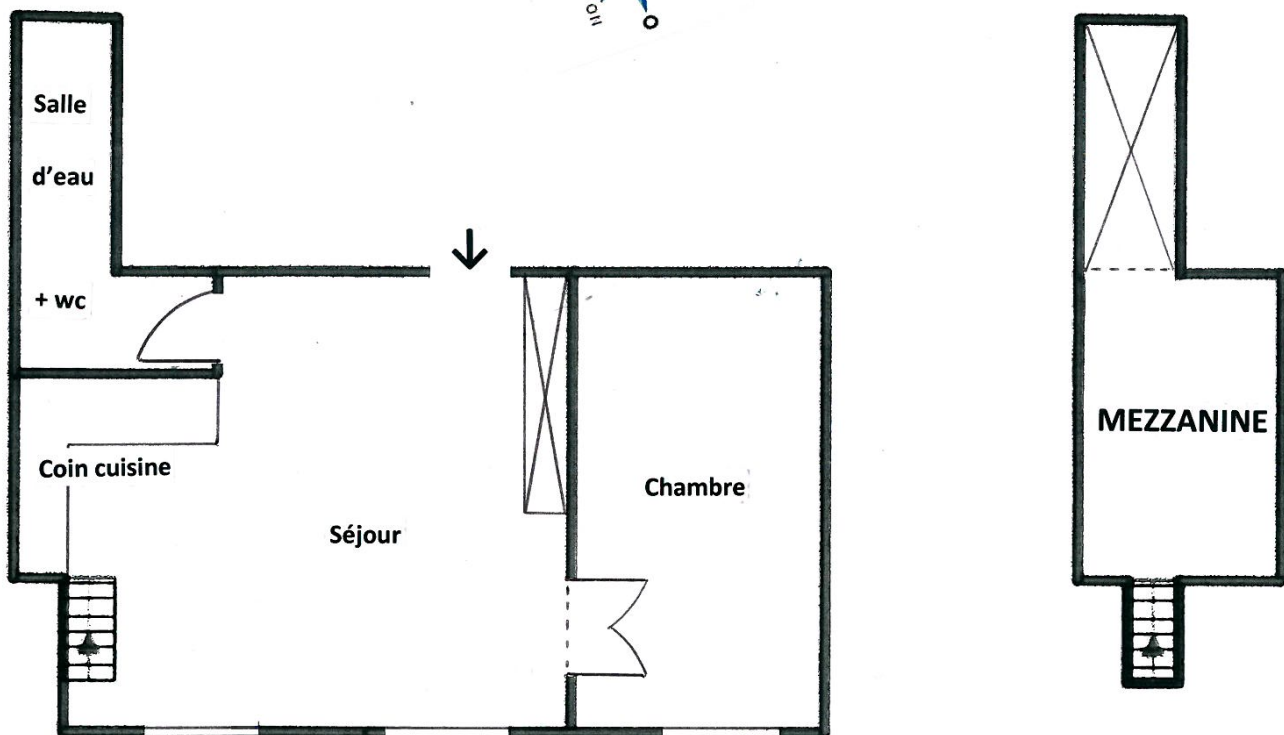


**« A1 » PALAIS ROYAL  
IMMOBILIER**

38, rue de Richelieu  
75001 PARIS

Tél. 01.42.615.615 - Fax. 01 42.614.614

[www.palaisroyalimmobilier.com](http://www.palaisroyalimmobilier.com)



**RUE**

Document non contractuel

CATHERINE DUPEYRAT - Carte Professionnelle N° CPI 7501 2016 000 004 464 - S.A.R.L. au capital de 7.622,45 Euros.  
RCS PARIS B 424 976 777 - Syndicat : UNIS 60, rue Saint-Lazare 75009 PARIS - Garant : AGF 87, rue de Richelieu 75002 PARIS