

**Paris 1er - Location meublée - Montpensier**  
**Proximité immédiate du jardin du Palais-Royal**  
**Appartement atypique avec verrière zénithale**  
**Double séjour + chambre - Parfait état**

**Réf.** : R47

**Surface** :

**47,84 m<sup>2</sup> loi CARREZ**

**Conditions de location** :

Durée du bail : 1 an renouvelable

Loyer hors charges : 1.820 €/mois

Charges : 80 €/mois (charges récupérables)

**TOTAL LOYER : 1.900 €/mois charges comprises**

Dépôt de garantie : 2 mois de loyer HC

Honoraire de négociation : 717,60 € (principal) ou 1.638 € (Secondaire)

Disponibilité : immédiate

**Performance énergétique** : F (412)

**Situation** :

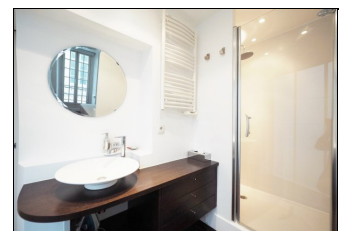
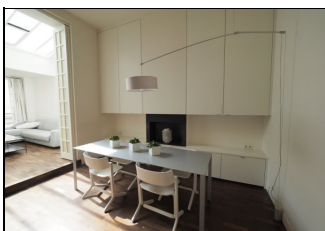
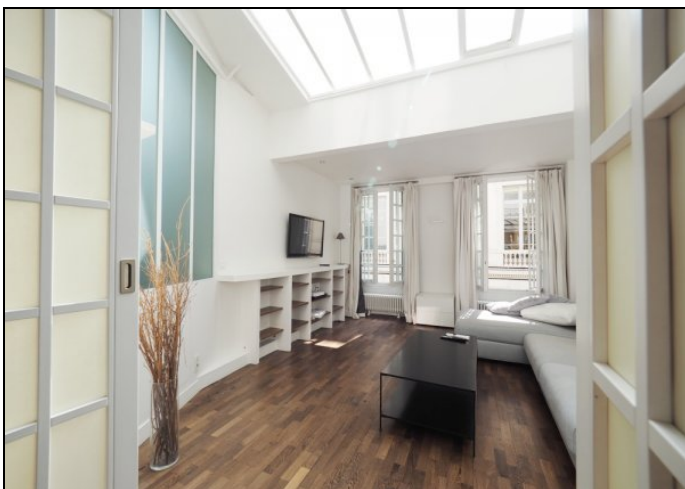
Palais-Royal - Musée du Louvre / Pyramides A toute proximité du Jardin du Palais-Royal

**Description** :

Au 1er étage sans ascenseur d'un bel immeuble ancien du XVIIème siècle - Accès par la rue de Richelieu et donnant sur la rue de Montpensier - Parties communes récemment rénovée - Dégicodé - Location meublée d'un appartement composé de 2/3 pièces principales : Entrée, salle à manger / cuisine équipée, séjour (2 fenêtres + verrière zénithale) , chambre (1 fenêtre), Salle d'eau, wc séparé.

Appartement entièrement repeint - Très bon état - Fenêtres double-vitrage - Nombreux rangements - Parquets droits en wengé - Cuisine équipée (Four, Plaques vitrocéramique, réfrigérateur) - Machine à laver le linge - Verrière zénithale équipée d'un large store intérieur électrique - Cumulus eau chaude + Chauffage individuel électrique - Porte blindée - Belle hauteur sous plafond - Expositions Sud-est.

[Voir le site](#)

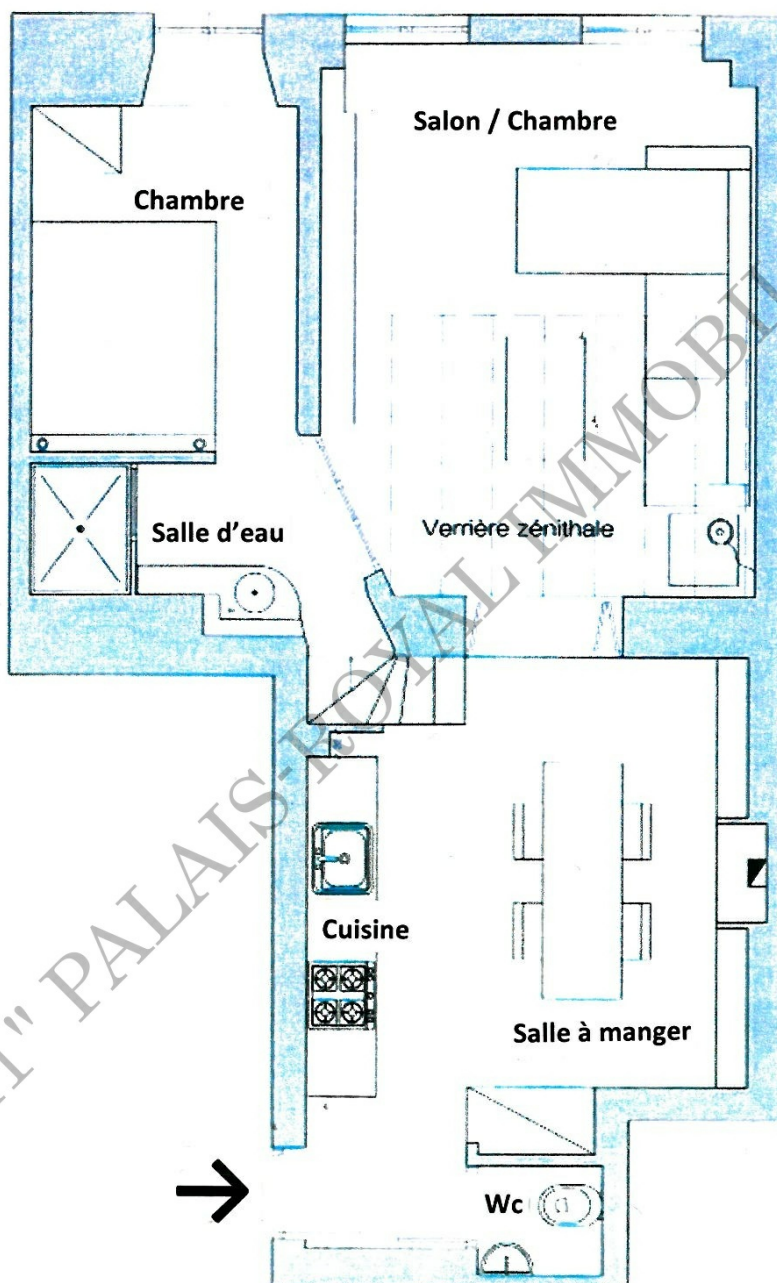


**« A1 » PALAIS ROYAL  
IMMOBILIER**

38, rue de Richelieu  
75001 PARIS

Tél. 01.42.615.615 - Fax. 01 42.614.614

[www.palaisroyalimmobilier.com](http://www.palaisroyalimmobilier.com)



Document non contractuel

CATHERINE DUPEYRAT - Carte Professionnelle N° T9219 - S.A.R.L. au capital de 7.622,45 Euros.  
RCS PARIS B 424 976 777 - Syndicat : UNIS 60 rue Saint-Lazare 75009 PARIS - Garant : AGF 87, rue de Richelieu 75002 PARIS