



Paris 1er - Palais-Royal / Victoires
Emplacement d'exception
Pied à terre de charme - Sur rue calme
Plein soleil - Orientation sud-Ouest

Réf. : 2PC27

Surface :

Appartement 27,09 m² loi CARREZ

Conditions de vente :

Performance énergétique : E (310)

Situation :

Palais-Royal - Musée du Louvre / Bourse / Pyramides

Description :

Au 4^{ème} étage sans ascenseur d'un immeuble en pierre du XVIII^{ème} siècle avec digicode - interphone.

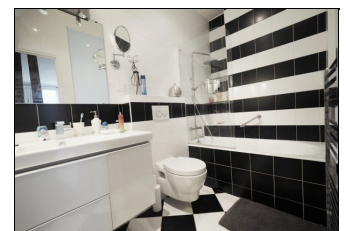
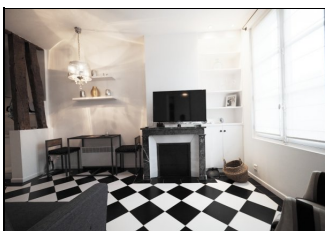
Appartement composé de 2 pièces principales : Entrée vers coin cuisine équipé, séjour (1 fen/ rue), chambre (1 fen/ rue), salle de bains avec wc.

Il vous séduira par son emplacement privilégié à quelques mètres des Jardins du Palais-Royal, de la galerie Vivienne et de la place des Victoires.

Prestations : Cheminée ancienne - Fenêtres en bois double-vitrage - Orientation Sud-Ouest - Lumineux et ensoleillé - Hsp: 2,60m - Très calme - Travaux de rénovation effectués en 2014 (électricité / sols / salle de bains / cuisine équipée) -

Bien soumis aux statuts de la copropriété (19 lots).

[Voir le site](#)



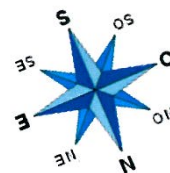
**« A1 » PALAIS ROYAL
IMMOBILIER**

38, rue de Richelieu

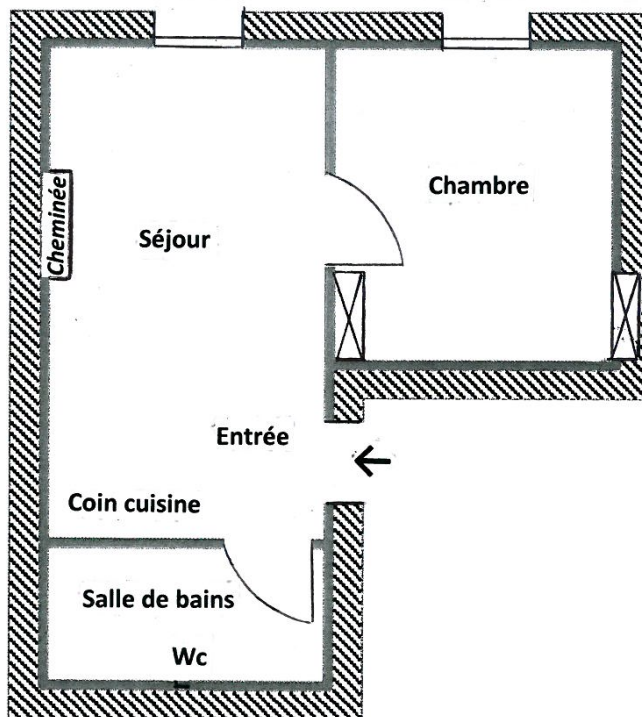
75001 PARIS

Tél. 01.42.615.615 - Fax. 01 42.614.614

www.palaisroyalimmobilier.com



RUE DE BEAUJOLAIS



Document non contractuel

CATHERINE DUPEYRAT - Carte Professionnelle N° CPI 7501 2016 000 004 464 - S.A.R.L. au capital de 7.622,45 Euros.
RCS PARIS B 424 976 777 - Syndicat : UNIS 60, rue Saint-Lazare 75009 PARIS - Garant : AGF 87, rue de Richelieu 75002 PARIS