



« A 1 » PALAIS-ROYAL IMMOBILIER  
38, rue de Richelieu 75001 PARIS  
Tél. : 01.42.615.615 – Fax : 01.42.614.614  
mail@palaisroyalimmobilier.com



**Paris 1er - Louvre / Fondation Pinault**  
**Vue dégagée - 4 fenêtres sur place arborée**  
**Charmant 3 pièces 90 m<sup>2</sup> - Beaux volumes**  
**Parquets - Poutres - Cheminée**

**Réf.** : 19PDE90

**Surface :**

**Appartement 89,36 m<sup>2</sup> loi CARREZ**  
**(surface au sol 91,31 m<sup>2</sup>)**

**Conditions de vente :**

Charges :

**Performance énergétique** : D (199)

**Situation :**

Métros : Louvre-Rivoli / Palais-Royal

**Description :**

PARIS 1er, à quelques pas du Musée du Louvre et de la future Fondation Pinault - Dans un immeuble du XVIIème siècle avec une jolie façade en pierre de Taille - Copropriété en bon état - Code - Interphone - Passage d'escalier - Rampe d'époque en fer forgé.

Un Appartement traversant au 3ème étage, composé de 3 pièces principales : entrée, cuisine séparée, dégagement, séjour (2 fenêtres sur place), 2 chambres (dont 1 sur la place), salle d'eau, wc séparé avec lave-mains.

Prestations : Parquets en Point de Hongrie - Fenêtres anciennes en bois - Cheminée et poutres apparentes dans la pièce sur cour - Hauteur sous plafond : 3m - Porte blindée - Expositions principales Est /Sud - Chauffage et eau chaude individuels au gaz -

Bien soumis aux statuts de la copropriété (1/66 lots)

[Voir le site](#)



**« A1 » PALAIS ROYAL  
IMMOBILIER**

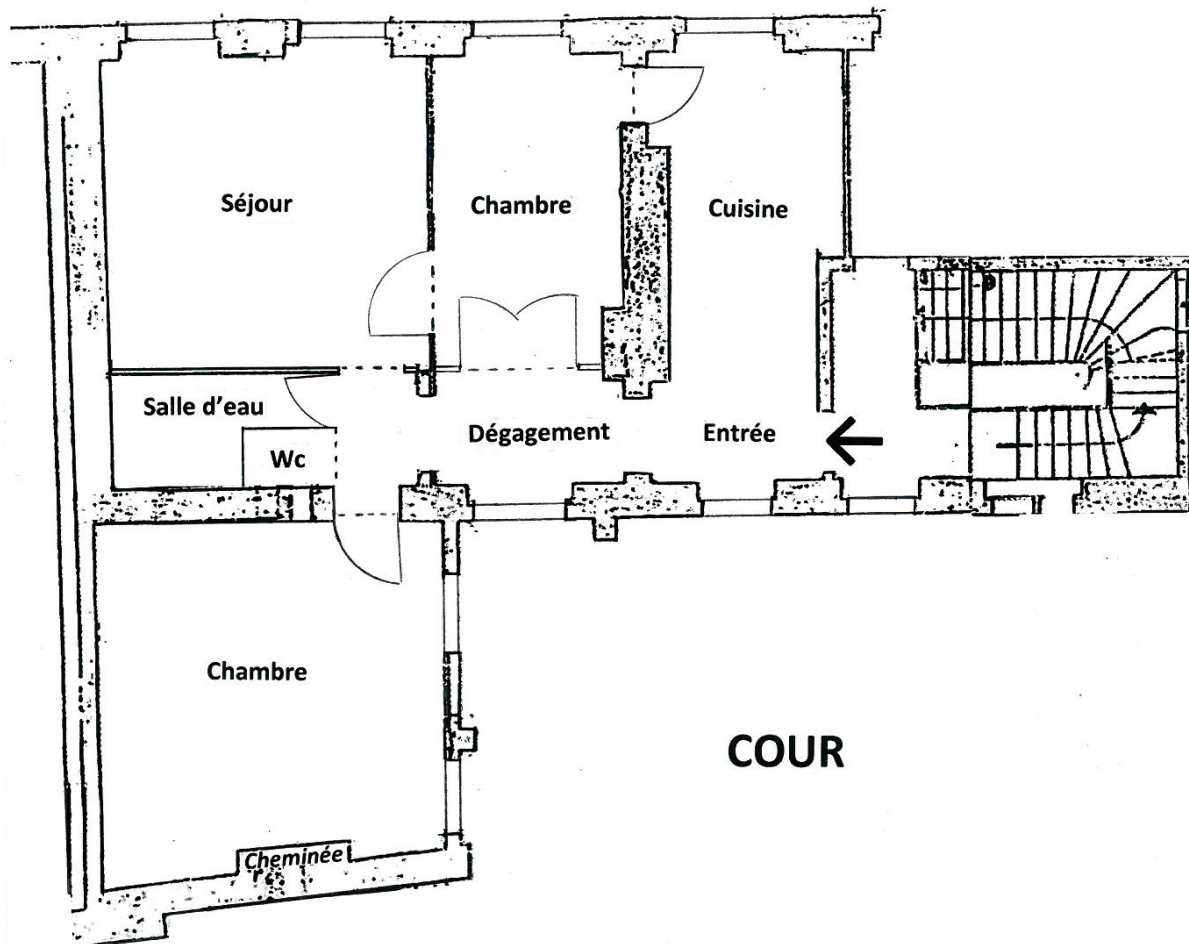
38, rue de Richelieu  
75001 PARIS

Tél. 01.42.615.615 - Fax. 01 42.614.614

[www.palaisroyalimmobilier.com](http://www.palaisroyalimmobilier.com)



**VUE DÉGAGÉE  
PLACE**



Document non contractuel

CATHERINE DUPEYRAT - Carte Professionnelle N° CPI 7501 2016 000 004 464 - S.A.R.L. au capital de 7.622,45 Euros.  
RCS PARIS B 424 976 777 - Syndicat : UNIS 60, rue Saint-Lazare 75009 PARIS - Garant : AGF 87, rue de Richelieu 75002 PARIS