

**PARIS 1ER - LOCATION VIDE
PALAIS-ROYAL - IMMEUBLE PDT STANDING
4 PIÈCES - 2 CHAMBRES - RÉNOVÉ
DERNIERS ÉTAGES EN DUPLEX - ASCENSEUR**

Réf. : R104

Surface :

**104,20 m² pondérés
(102,30m² loi Carrez, 108 m² au sol)**

Conditions de location :

Durée du bail : 3 ans renouvelables
Loyer hors charges : 2.500 € / Mois
Charges : 345 € / Mois
TOTAL LOYER : **2.845 € / Mois**
Dépôt de garantie : 2.500 € (Pri.) ou 5.000 € (Sec.)
Honoraire de négociation : 1.563 € (Pri.) ou 2.250 € (Sec.)
Disponibilité : 12 Décembre 2018

Performance énergétique : E (295)

Situation :

Métro : Pyramides / Palais-Royal - Musée du Louvre

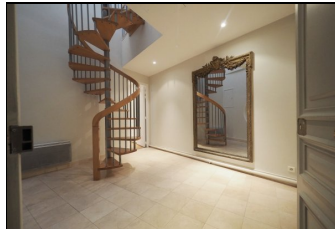
Description :

En duplex aux derniers étages d'un immeuble XIXème siècle de standing - Digicode - Interphone -

Location vide d'un Appartement composé de 4 pièces :
Au 5ème étage : entrée avec escalier desservant le 6ème étage, dégagement, séjour, salle à manger, cuisine, puis au 6ème étage : palier, salle d'eau séparée avec wc, dégagement, 2 chambres mansardées (2 velux chacune), salle de bains.

Très bon état - Parquets point de Hongrie dans les pièces de réception - Moulures et boiseries - Cheminées en marbre - Miroirs anciens - Verrière zénithale dans l'entrée - Nombreux rangements - Fenêtres bois en double-vitrage - Cuisine à aménager et à équiper - Porte blindée.

[Voir le site](#)

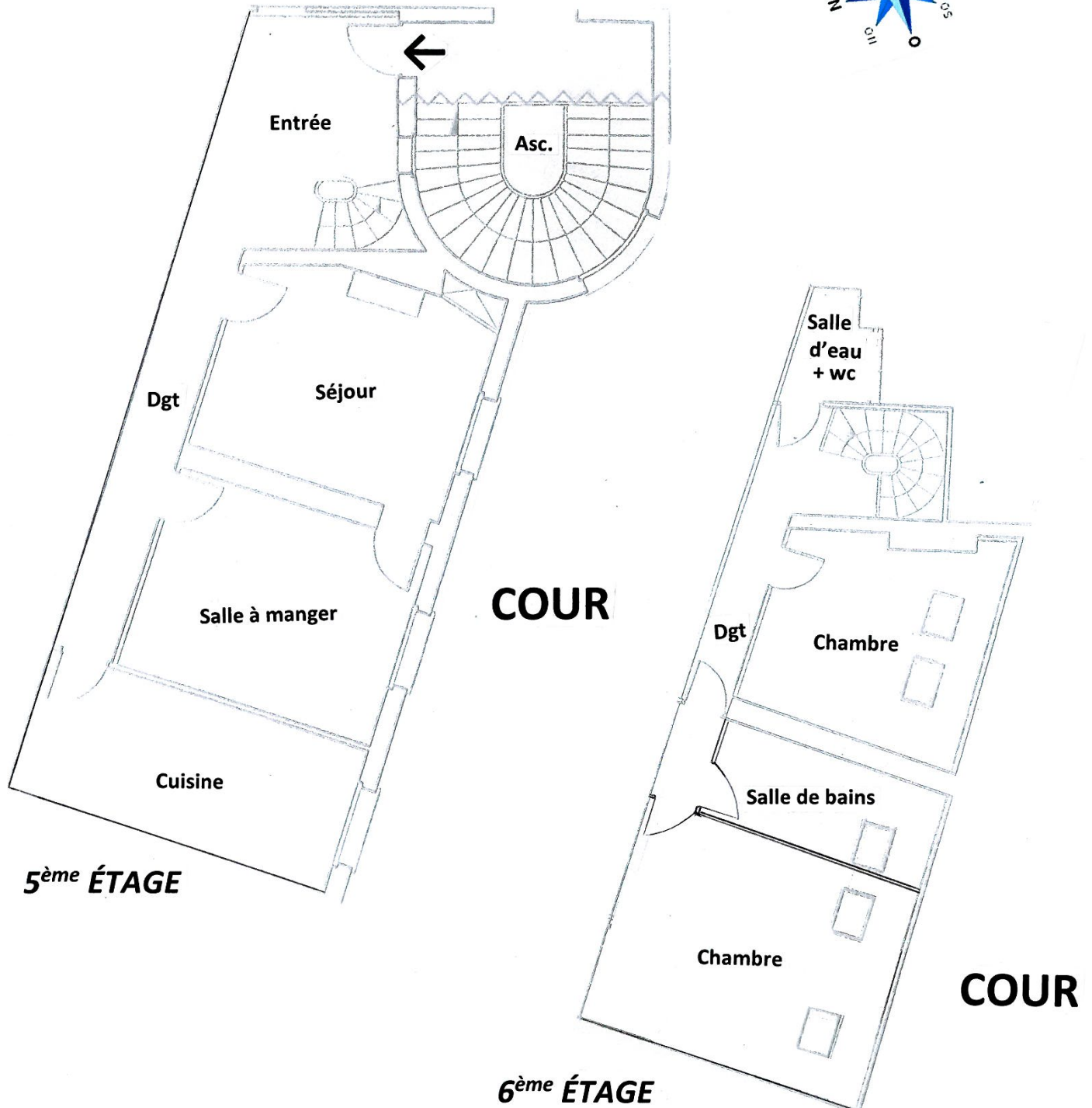


**« A1 » PALAIS ROYAL
IMMOBILIER**

38, rue de Richelieu
75001 PARIS

Tél. 01.42.615.615 - Fax. 01 42.614.614

www.palaisroyalimmobilier.com



Document non contractuel

CATHERINE DUPEYRAT - Carte Professionnelle N° CPI 7501 2016 000 004 464 - S.A.R.L. au capital de 7.622,45 Euros.
RCS PARIS B 424 976 777 - Syndicat : UNIS 60, rue Saint-Lazare 75009 PARIS - Garant : AGF 87, rue de Richelieu 75002 PARIS