



**PARIS 2ÈME - QUARTIER MONTORGUEIL
IMMEUBLE PIERRE DE TAILLE - ASCENSEUR - GARDIEN
APPARTEMENT 3/4 PIÈCES
SUR LARGES COURS - CALME & ENSOLEILLÉ**

Réf. : 12T88

Surface :

**Appartement 82,40 m² loi CARREZ
(surface au sol 83,50 m²) + Cave (11,20 m²)**

Conditions de vente :

Performance énergétique : D (191)

Situation :

Métro : Etienne-Marcel / Sentier

Description :

Dans un bel immeuble XIXème siècle en Pierre de Taille - Code - interphone - Gardien -

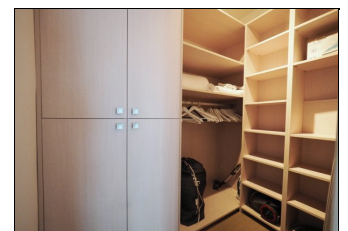
Au 4ème étage avec ascenseur d'un Bâtiment sur cour :
Un Appartement composé de 3/4 pièces principales : galerie d'entrée, grand séjour de 37,85 m² (2 fenêtres/cour), deux chambres (1 fenêtre chacune), salle d'eau, wc séparé, dressing.

Appartement très ensoleillé - Plein Sud sur séjour - Très bon état général - Parquets - Fenêtres en double-vitrage - Sur grandes cours calmes - Hsp : 2,67m - Cuisine aménagée et équipée - Salle d'eau avec douche à l'Italienne et double vasque -

Chauffage individuel électrique + ballon d'eau -

Bien soumis aux statuts de la copropriété (1/150 lots)

[Voir le site](#)

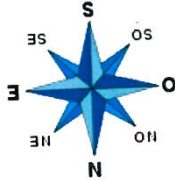


« A1 » PALAIS ROYAL IMMOBILIER

38, rue de Richelieu
75001 PARIS

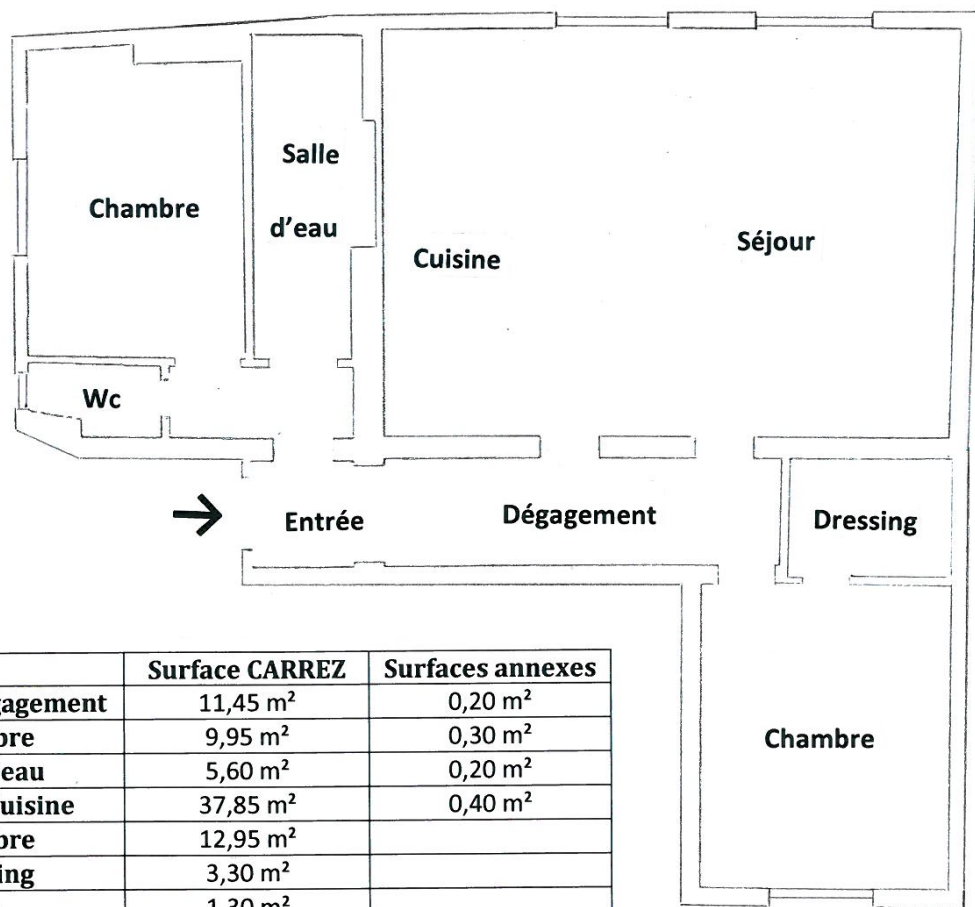
Tél. 01.42.615.615 - Fax. 01 42.614.614

www.palaisroyalimmobilier.com



COUR

COUR



	Surface CARREZ	Surfaces annexes
Entrée - Dégagement	11,45 m ²	0,20 m ²
Chambre	9,95 m ²	0,30 m ²
Salle d'eau	5,60 m ²	0,20 m ²
Séjour - Cuisine	37,85 m ²	0,40 m ²
Chambre	12,95 m ²	
Dressing	3,30 m ²	
Wc	1,30 m ²	
TOTAL	82,40 m² LC	1,10 m²

COUR

Document non contractuel

CATHERINE DUPEYRAT - Carte Professionnelle N° CPI 7501 2016 000 004 464 - S.A.R.L. au capital de 7.622,45 Euros.
RCS PARIS B 424 976 777 - Syndicat : UNIS 60, rue Saint-Lazare 75009 PARIS - Garant : AGF 87, rue de Richelieu 75002 PARIS