



PARIS 1er - PALAIS-ROYAL / SAINTE-ANNE SUPERBE APPARTEMENT TRAVERSANT BEAU CLASSIQUE - 4 PIÈCES - ÉTAGE NOBLE PARQUETS - MOULURES - CHEMINÉES

Réf. : 21T108

Surface :

**Appartement 108 m² loi CARREZ
(110,50 m² au sol) + Cave**

Conditions de vente :

Prix de vente :

Prix honoraires inclus : 1.580.000 €

Honoraires charge du vendeur : 5 % TTC

Prix honoraires exclus : 1.504.000 €

Charges : 3.630 € / an (provision 2018)

Taxes foncières : 1.627 € (année 2017)

Performance énergétique : D (EN COURS)

Situation :

Méto : Pyramides / Palais-Royal / Quatre-Septembre

Description :

PARIS 1er – A proximité du Palais-Royal et du Louvre – Immeuble XVIIIème siècle - Digicode - Interphone -

Un Appartement situé au 2^è étage étage noble (seul à l'étage) et composé de 4 pièces principales : entrée / placards, séjour, salon, bureau/chambre, chambre, salle de bains, buanderie / dressing, dégagement vers cuisine, coin réserve, wc séparé.

Appartement de réception - Fenêtres toute hauteur double vitrage en bois - Garde corps avec pilastres (rue) - Vue dégagée sur cour d'honneur ancien hôtel particulier (rue) et sur cour pavée - 4 cheminées fonctionnelles (dont 1 prussienne) - Miroirs avec trumeaux d'origine - Moulures aux plafonds et en encadrement des fenêtres - Parquets Point de Hongrie anciens - Hsp: 3,30m - Orientations Nord-est (rue) et Sud-ouest (cour) - Chaudière individuelle gaz (Leblanc) - Bien soumis aux statuts de la copropriété (1/27 lots)



[Voir le site](#)

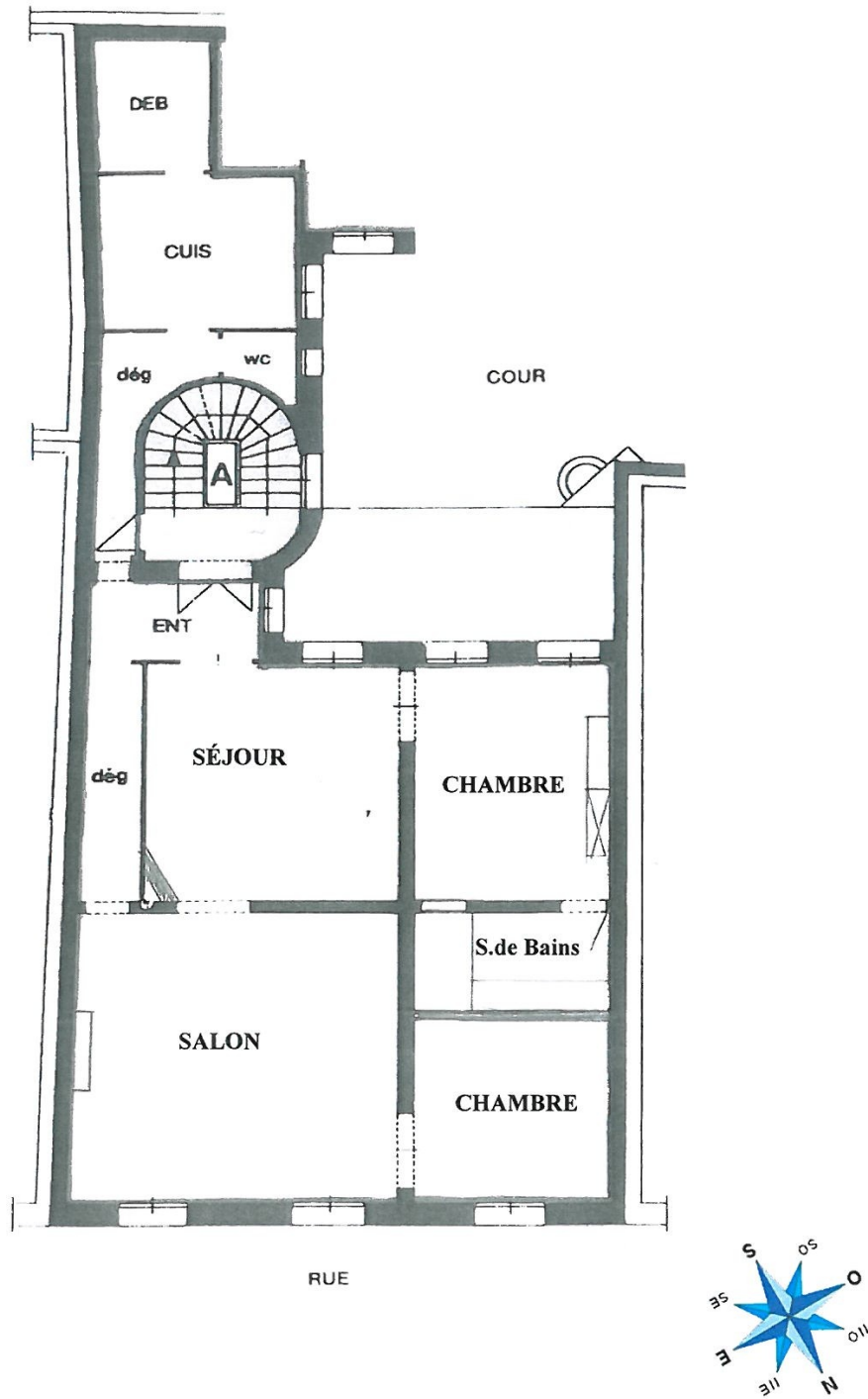
« A1 » PALAIS ROYAL IMMOBILIER

38, rue de Richelieu

75001 PARIS

Tél. 01.42.615.615 - Fax. 01 42.614.614

www.palaisroyalimmobilier.com



Document non contractuel

CATHERINE DUPEYRAT - Carte Professionnelle N° CPI 7501 2016 000 004 464 - S.A.R.L. au capital de 7.622.45 Euros.
RCS PARIS B 424 976 777 - Syndicat : UNIS 60, rue Saint-Lazare 75009 PARIS – Garant : AGF 87, rue de Richelieu 75002 PARIS