

PARIS 1ER – LOCATION MEUBLÉE
LOUVRE – VÉRO-DODAT
BEL IMMEUBLE XIXÈME
5ÈME ET DERNIER ÉTAGE – ASCENSEUR
3 PIÈCES - JOLIES VUES SUR TOITS ET CIEL

Réf. : JJR53

Surface :

Appartement 53,16 m² Loi CARREZ + chambre de service 5,50m²

Conditions de location :

Durée du bail : Location meublée à usage de résidence principale ou secondaire
– Bail de 1 an renouvelable
Disponibilité :

Performance énergétique : F (351)

Situation :

Palais-Royal / Louvre

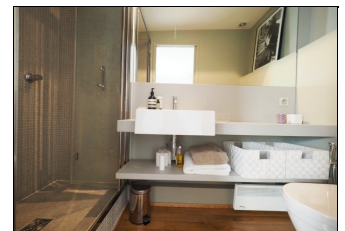
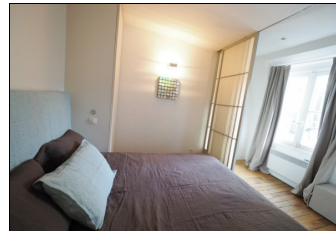
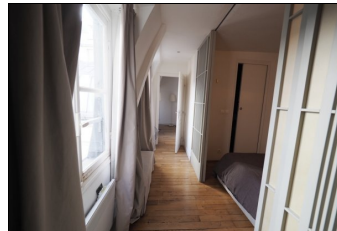
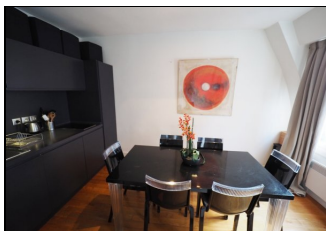
Description :

Dans un très bel immeuble ancien du XIXème siècle avec cour pavée – Ascenseur – Gardien Digicode – Grand calme.

Appartement au 5ème étage, composé de 3 pièces principales : Entrée, séjour avec cuisine, 2 chambres (1 chambre en alcôve), 2 salles d'eau/wc + chambre de service au 6ème étage.

Appartement entièrement refait – Nombreux placards – Parquets droits anciens – Cuisine équipée – 6 fenêtres anciennes sur cour – Chauffage individuel électrique – Plein Sud.

[Voir le site](#)

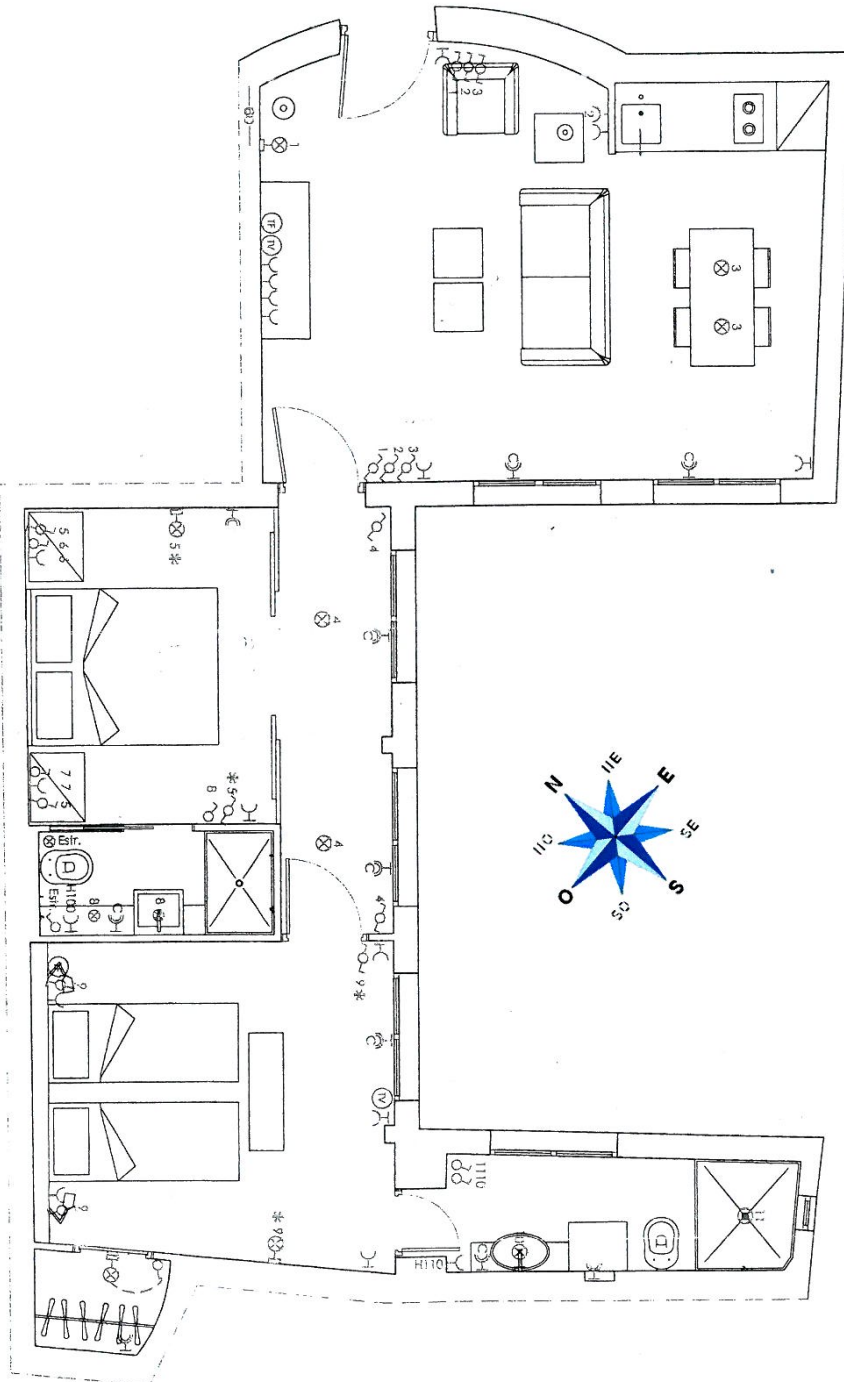


« A1 » PALAIS ROYAL IMMOBILIER

38, rue de Richelieu
75001 PARIS

Tél. 01.42.615.615 - Fax. 01 42.614.614

www.palaisroyalimmobilier.com



Document non contractuel

CATHERINE DUPEYRAT - Carte Professionnelle N° T9219 - S.A.R.L. au capital de 7.622,45 Euros.
RCS PARIS B 424 976 777 - Syndicat : UNIS 60 rue Saint-Lazare 75009 PARIS - Garant : AGF 87, rue de Richelieu 75002 PARIS