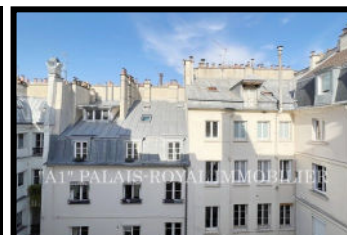


Paris 2ème limite 1er – Petits-Champs / Palais-Royal
Immeuble XVIIIème siècle - Appartement à rénover
4 Pièces 101,55 m² - 2 Chambres
Traversant - 5ème étage - Plein Sud



Réf. : 5 PC102

Surface :

Appartement 101,55m² Loi CARREZ
(surface au sol 102,85 m²) + cave

Conditions de vente :

Prix : 1.580.000 € F.A.I.

Honoraires charge vendeur: 5 %TTC

Charges : 3.450 € /an (provision 2022)

Taxes foncières : 1836 € (année 2022)

Performance Energétique : Vierge (kWhEP/m².an)

Emission Gaz à effet de serre : Vierge (kg.Eq.Co²/m².an)

Situation :

À toute proximité du Jardin du Palais-Royal
 Palais-Royal / Pyramides

Description :

Secteur très recherché entre le Jardin du Palais-Royal et la Place Vendôme - Immeuble XVIIIè siècle avec tapis dans l'escalier - Digicode et interphone -

Au 5ème étage, un appartement traversant sur rue et cour, composé de 4 pièces principales : Entrée, wc indépendant, salle à manger, salon, chambre, salle de bains à créer, dégagement/placard, cuisine à créer, chambre - Expositions principale Sud (rue) et Nord (cour) - HSP : 2,71 m -

Cet appartement a conservé ses parquets d'origine en chêne en point de Hongrie ainsi qu'une belle poutraison - Les fenêtres sont récentes, en bois double vitrage sur tout l'appartement -

Des travaux sont à prévoir : électricité, chauffage, aménagements des pièces d'eau, peintures -

Bien soumis aux statuts de la copropriété (2/27 lots)

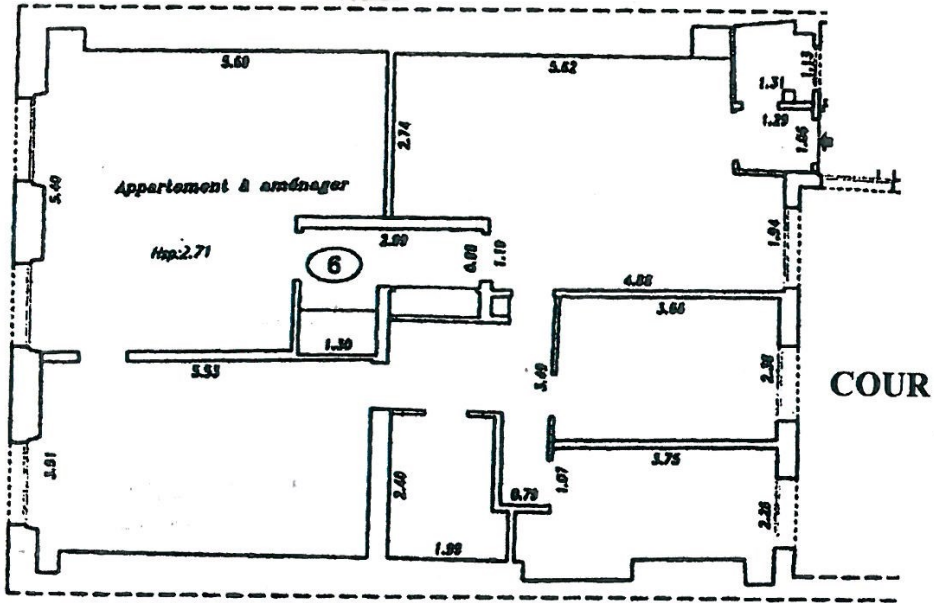
« A1 » PALAIS ROYAL IMMOBILIER

38, rue de Richelieu
75001 PARIS

Tél. 01.42.615.615 - Fax. 01 42.614.614

www.palaisroyalimmobilier.com

Plan actuel

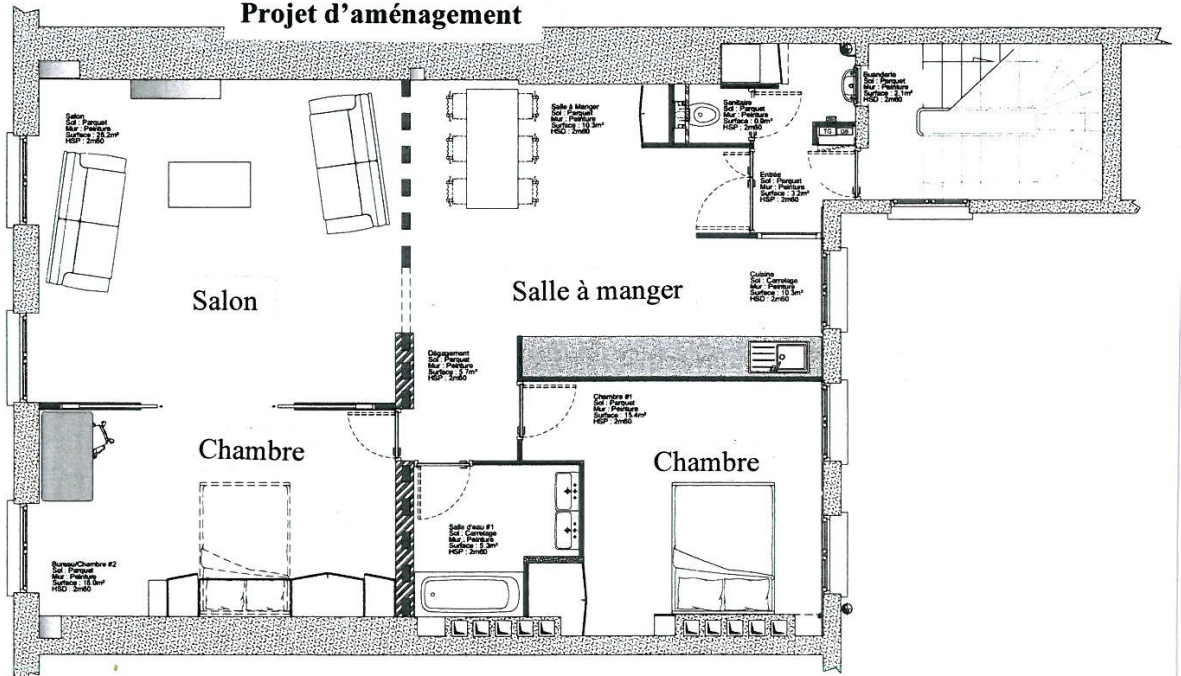


RUE

COUR



Projet d'aménagement



Document non contractuel

CATHERINE DUPEYRAT - Carte Professionnelle N° CPI 7501 2016 000 004 464 - S.A.R.L. au capital de 7.622,45 Euros.
RCS PARIS B 424 976 777 - Syndicat : UNIS 60, rue Saint-Lazare 75009 PARIS - Garant : AGF 87, rue de Richelieu 75002 PARIS